

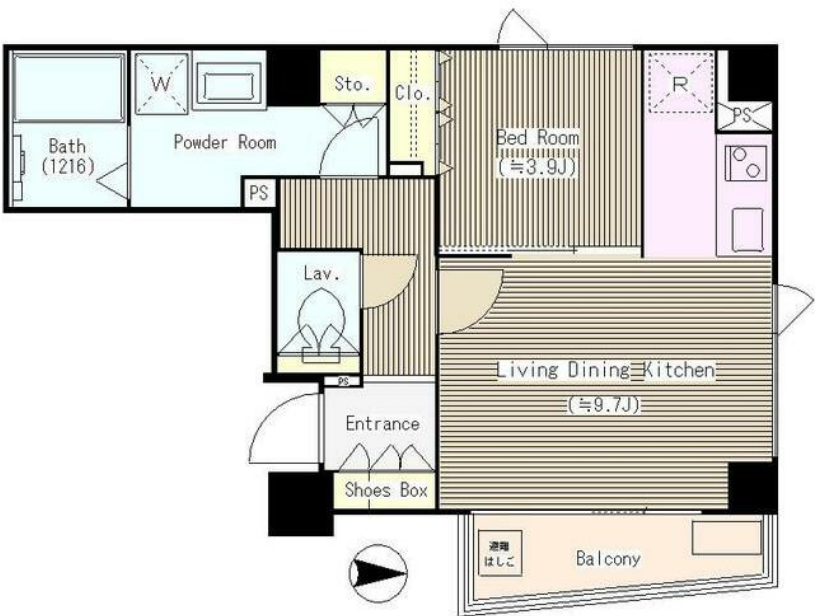
# FOR RENT

賃料	管理費等
153,000円	10,000円

外壁タイル張り 2F以上 オートロック

【外観】

【間取り図】



図面と現況が異なる場合は現況が優先となります。

間取りの「S」はサービスルーム(納戸)です。

間取り	1LDK		
敷金	1ヶ月	礼金	1ヶ月
敷引/償却金	-	保証金	無
物件種別	マンション		
建物名・部屋番号			
物件所在地	東京都北区赤羽2丁目		
交通	京浜東北線 赤羽駅 徒歩8分 東京メトロ南北線 赤羽岩淵駅 徒歩7分		
間取詳細			
構造・規模	鉄筋コンクリート 11階建 3階		
専有面積	38.97㎡	向き	
築年月	2015年12月	契約期間	2年
損害保険	有 20,000円 24ヶ月	入居時期	2026年5月中旬
駐車場	無		
設備	エレベーター 敷地内ゴミ置き場 宅配BOX パス・トイレ別 パス有 追い焚き風呂 浴室乾燥 脱衣所		
その他費用	[一時金] 鍵交換代等: 33,000円 室内清掃費用: 59,400円 [月次費用] 口座振替事務手数料: 220円		
入居諸条件			
保証会社	必須 初回保証委託料(最低15,000円): 月額賃料等の50%、2年目以降: 10,000円		
備考	短期解約違約金あり エアコンクリーニング代実費		

情報更新日2026年4月8日

No.1102423846m



東京都知事(4)第87856号  
全日本不動産協会

## 株式会社ユニバーサルエステート 上野店

東京都台東区上野6丁目16-21 西入ビル6F  
TEL:03-5812-9336 FAX:03-5812-9338  
E-mail: ueno@universal-estate.com  
URL: http://universalestate.jp/



携帯サイトから物件詳細を閲覧できます!

取引態様	手数料負担の割合	貸主	0%	借主	100%
仲介	手数料配分の割合	元付	0%	客付	100%