

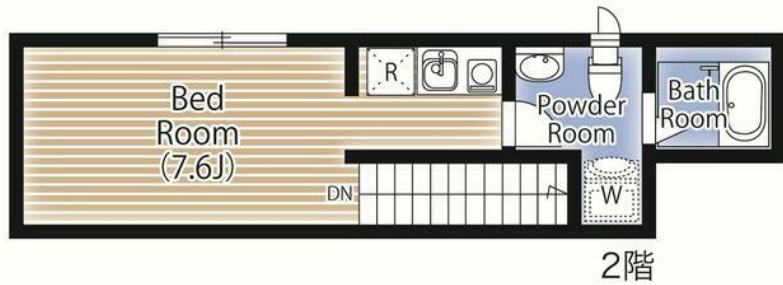
賃料	管理費等
75,000円	4,000円

デザイナーズ 2F以上 ディンプルキー

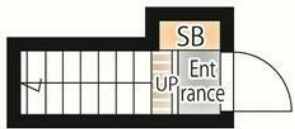
【外観】



【間取り図】



2階



1階

間取り	1R		
敷金	無	礼金	無
敷引/償却金	-	保証金	無
物件種別	アパート		
建物名・部屋番号			
物件所在地	東京都足立区扇3丁目		
交通	日暮里・舎人ライナー 高野(東京)駅 徒歩3分 日暮里・舎人ライナー 扇大橋駅 徒歩5分		
間取詳細	洋室(7.6畳)		
構造・規模	木造 3階建 2階		
専有面積	23.26㎡	向き	
築年月	2026年4月	契約期間	2年
損害保険	有 11,000円 24ヶ月	入居時期	2026年5月上旬予定
駐車場	駐輪場 バイク置き場		
設備	24時間ゴミ出し可 敷地内ゴミ置き場 宅配BOX システムキッチン IHクッキングヒーター		
その他費用	[一時金] 退去時クリーニング代: 39,000円 退去時エアコンクリーニング代: 16,500円 [月次費用] 安心サポート: 660円		
入居諸条件	ペット相談		
保証会社	必須(全保連) 全保連他初回50%		
備考	短期違約金(2年以内1ヶ月 1年以内2ヶ月) ペット可(猫のみ 多頭可 2年間のみ賃料3000円増)		

図面と現況が異なる場合は現況が優先となります。

間取りの「S」はサービスルーム(納戸)です。

情報更新日2026年4月22日

No.1102424004k



東京都知事(4)第87856号  
全日本不動産協会

## 株式会社ユニバーサルエステート 上野店

東京都台東区上野6丁目16-21 西入ビル6F  
TEL:03-5812-9336 FAX:03-5812-9338  
E-mail: ueno@universal-estate.com  
URL: http://universalestate.jp/



携帯サイトから物件詳細を閲覧できます!

取引態様	手数料負担の割合	貸主	0%	借主	100%
仲介	手数料配分の割合	元付	0%	客付	100%