

FOR RENT

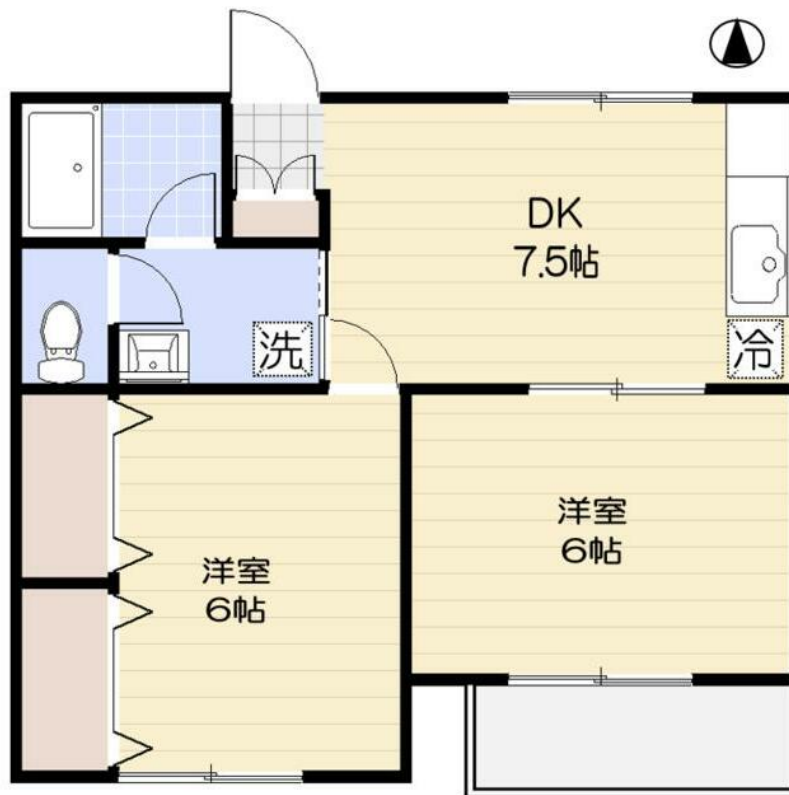
| | |
|---------|--------|
| 賃料 | 管理費等 |
| 79,000円 | 3,000円 |

振り分け 角住戸

【外観】



【間取り図】



図面と現況が異なる場合は現況が優先となります。

間取りの「S」はサービスルーム(納戸)です。

| | | | |
|----------|---|------|-----------|
| 間取り | 2DK | | |
| 敷金 | 1ヶ月 | 礼金 | 無 |
| 敷引/償却金 | - | 保証金 | 無 |
| 物件種別 | アパート | | |
| 建物名・部屋番号 | | | |
| 物件所在地 | 東京都足立区保木間4丁目 | | |
| 交通 | 東武スカイツリーライン 竹ノ塚駅 徒歩20分 つくばエクスプレス 六町駅 徒歩20分 | | |
| 間取詳細 | | | |
| 構造・規模 | 軽量鉄骨 2階建 1階 | | |
| 専有面積 | 43.06㎡ | 向き | 南 |
| 築年月 | 1998年8月 | 契約期間 | 定期借家契約 1年 |
| 損害保険 | | 入居時期 | 即時 |
| 駐車場 | 無 駐輪場 | | |
| 設備 | ガスコンロ設置可 バス・トイレ別 バス有 脱衣所 シャワー トイレ有 洗面所独立 エアコン | | |
| その他費用 | [一時金] 鍵交換代等: 22,000円 諸費用: 3,300円 [月次費用] Art Club: 1,320円 | | |
| 入居諸条件 | 事務所不可 二人可 | | |
| 保証会社 | 必須 総賃料の50% 月額保証料1000円 | | |
| 備考 | 定期借家 再契約可 1年未満の解約で違約金2ヶ月分 | | |

情報更新日2026年4月30日

No.1102424074m

お問合せ先



東京都知事(4)第87856号
全日本不動産協会

株式会社ユニバーサルエステート 上野店

東京都台東区上野6丁目16-21 西入ビル6F
TEL:03-5812-9336 FAX:03-5812-9338
E-mail: ueno@universal-estate.com
URL: http://universalestate.jp/



携帯サイトから物件詳細を閲覧できます!

| | | | | | |
|------|----------|----|----|----|------|
| 取引態様 | 手数料負担の割合 | 貸主 | 0% | 借主 | 100% |
| 仲介 | 手数料配分の割合 | 元付 | 0% | 客付 | 100% |