

FOR RENT

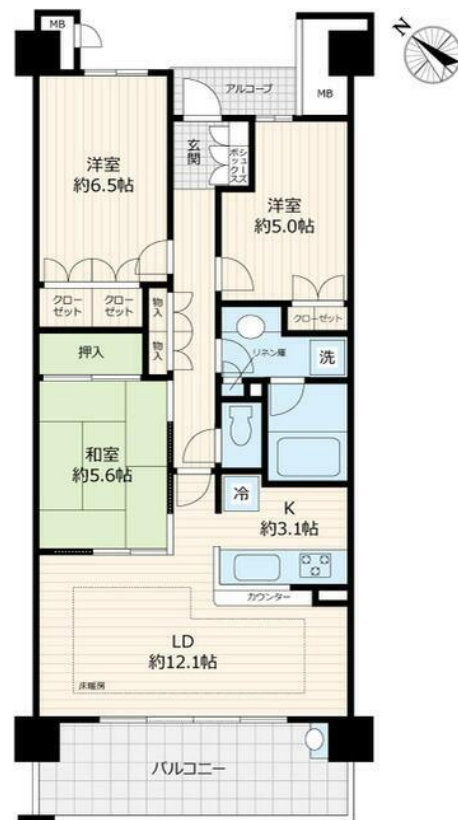
賃料	管理費等
234,000円	13,000円

防犯カメラ 外壁タイル張り 分譲タイプ 2F以上 オートロック

【外観】



【間取り図】



図面と現況が異なる場合は現況が優先となります。

間取りの「S」はサービスルーム(納戸)です。

間取り	3LDK		
敷金	無	礼金	1ヶ月
敷引/償却金	-	保証金	無
物件種別	マンション		
建物名・部屋番号			
物件所在地	東京都足立区梅田8丁目		
交通	東武スカイツリーライン 梅島駅 徒歩4分 東武スカイツリーライン 西新井駅 徒歩9分		
間取詳細	LD(12.1畳) K(3.1畳) 和室(5.6畳) 洋室(6.5畳) 洋室(5畳)		
構造・規模	鉄筋コンクリート 18階建 11階		
専有面積	73.45㎡	向き	南西
築年月	2009年9月	契約期間	2年
損害保険		入居時期	即時
駐車場	有(敷地内) 5000円/月~		
設備	エレベーター 敷地内ゴミ置き場 宅配BOX カウンターキッチン 3口以上コンロ		
その他費用	[一時金] 光触媒コーティングプラス: 17,600円 S A T 119代: 6,050円 カギ交換代: 52,000円 [月次費用] 月額サポート料: 2,200円		
入居諸条件			
保証会社	必須 あんしん保証 株式会社 / FMあんしんプラス 20日 初回保証料総賃料の50%、1年更新時		
備考			

情報更新日2026年4月30日

No.1102424175m

お問合せ先



東京都知事(4)第87856号
全日本不動産協会

株式会社ユニバーサルエステート 上野店

東京都台東区上野6丁目16-21 西入ビル6F
TEL:03-5812-9336 FAX:03-5812-9338
E-mail: ueno@universal-estate.com
URL: http://universalestate.jp/



携帯サイトから物件詳細を閲覧できます!

取引態様	手数料負担の割合	貸主	0%	借主	100%
仲介	手数料配分の割合	元付	0%	客付	100%