

FOR RENT

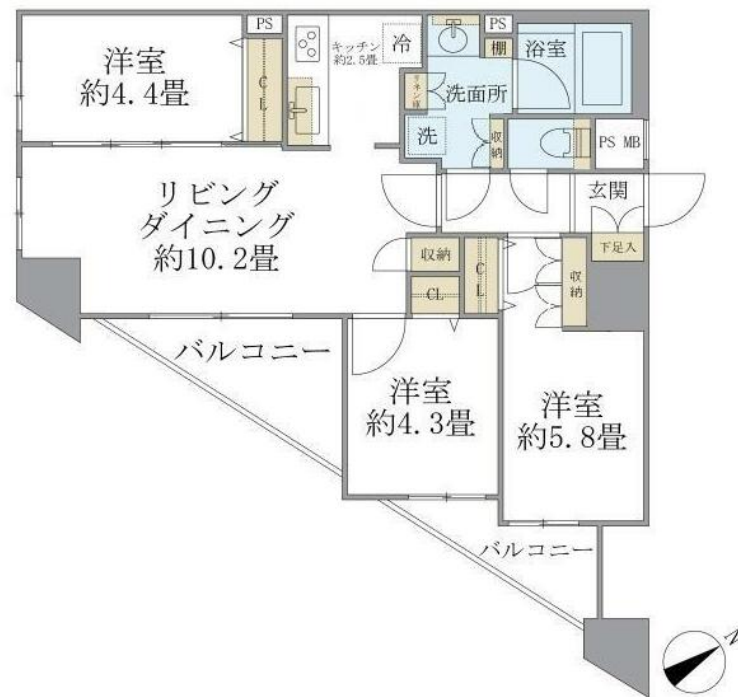
賃料	管理費等
260,000円	20,000円

外壁タイル張り 分譲タイプ 2F以上 角住戸 2面採光

【外観】



【間取り図】



間取り	3LDK		
敷金	1ヶ月	礼金	1ヶ月
敷引/償却金	-	保証金	無
物件種別	マンション		
建物名・部屋番号			
物件所在地	東京都中央区新川1丁目		
交通	京葉線 八丁堀(東京)駅 徒歩5分 東京メトロ日比谷線 茅場町駅 徒歩8分		
間取詳細	LD(10.2畳) K(2.5畳) 洋室(5.8畳) 洋室(4.4畳) 洋室(4.3畳)		
構造・規模	鉄筋コンクリート 12階建 10階		
専有面積	59.54㎡	向き	南
築年月	2012年3月	契約期間	2年
損害保険	有 20,000円 24ヶ月	入居時期	即時
駐車場			
設備	エレベーター 敷地内ゴミ置き場 宅配BOX 3口以上コンロ 浄水器 バス・トイレ別 バス有		
その他費用	[一時金] 鍵交換代等: 39,600円 T-Support Club会費: 19,800円 退去時ハウスクリーニング: 119,900円		
入居諸条件	高齢者相談		
保証会社	必須 ・当社指定の保証会社利用必須。(初回保証料: 賃料等の50%、月額支払手数料: 賃料等の)		
備考			

図面と現況が異なる場合は現況が優先となります。

間取りの「S」はサービスルーム(納戸)です。

情報更新日2026年5月24日

No.1102424131m

お問合せ先



東京都知事(4)第87856号
全日本不動産協会

株式会社ユニバーサルエステート 上野店

東京都台東区上野6丁目16-21 西入ビル6F
TEL:03-5812-9336 FAX:03-5812-9338
E-mail: ueno@universal-estate.com
URL: http://universalestate.jp/



携帯サイトから物件詳細を閲覧できます!

取引態様	手数料負担の割合	貸主	0%	借主	100%
仲介	手数料配分の割合	元付	0%	客付	100%