

# FOR RENT

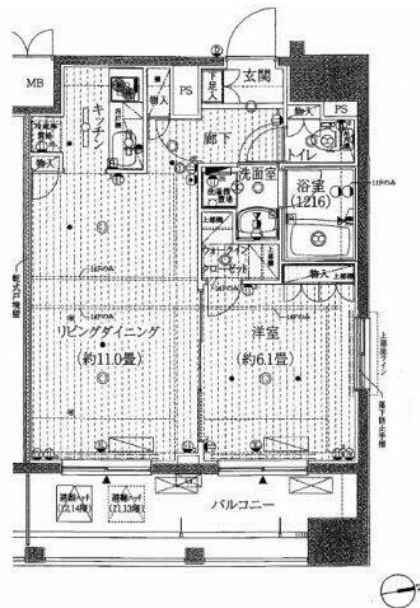
賃料	管理費等
136,000円	12,000円

防犯カメラ 外壁タイル張り 分譲タイプ 2F以上 オートロック モニタ付オートロック ディンプルキー 角住戸 2面採光

【外観】



【間取り図】



間取り	1LDK		
敷金	無	礼金	1ヶ月
敷引/償却金	-	保証金	無
物件種別	マンション		
建物名・部屋番号			
物件所在地	東京都荒川区南千住7丁目		
交通	京成本線 千住大橋駅 徒歩7分 常磐線 南千住駅 徒歩10分		
間取詳細			
構造・規模	鉄筋コンクリート 14階建 12階		
専有面積	44.83㎡	向き	東
築年月	2008年10月	契約期間	2年
損害保険	有 20,000円 24ヶ月	入居時期	2026年5月中旬
駐車場	空無 駐輪場		
設備	エレベーター 敷地内ゴミ置き場 宅配BOX システムキッチン ガスコンロ設置可 2口コンロ		
その他費用	[一時金] 鍵交換代等：41,800円		
入居諸条件	事務所不可 二人可		
保証会社	必須 いえらが安心保証 初回保証料：総賃料30% 月額：1700円(安心サポート24・口座振替手数料含) 永住権の無い外国籍の方は下記保証会社となります。 保証会社：ニッポンインシュア 初		
備考			

図面と現況が異なる場合は現況が優先となります。

間取りの「S」はサービスルーム(納戸)です。

情報更新日2026年4月30日

No.1102424184k

お問合せ先



東京都知事(4)第87856号  
全日本不動産協会

株式会社ユニバーサルエステート 上野店

東京都台東区上野6丁目16-21 西入ビル6F  
TEL:03-5812-9336 FAX:03-5812-9338  
E-mail: ueno@universal-estate.com  
URL: http://universalestate.jp/



携帯サイトから物件詳細を閲覧できます!

取引態様	手数料負担の割合	貸主	0%	借主	100%
仲介	手数料配分の割合	元付	0%	客付	100%