

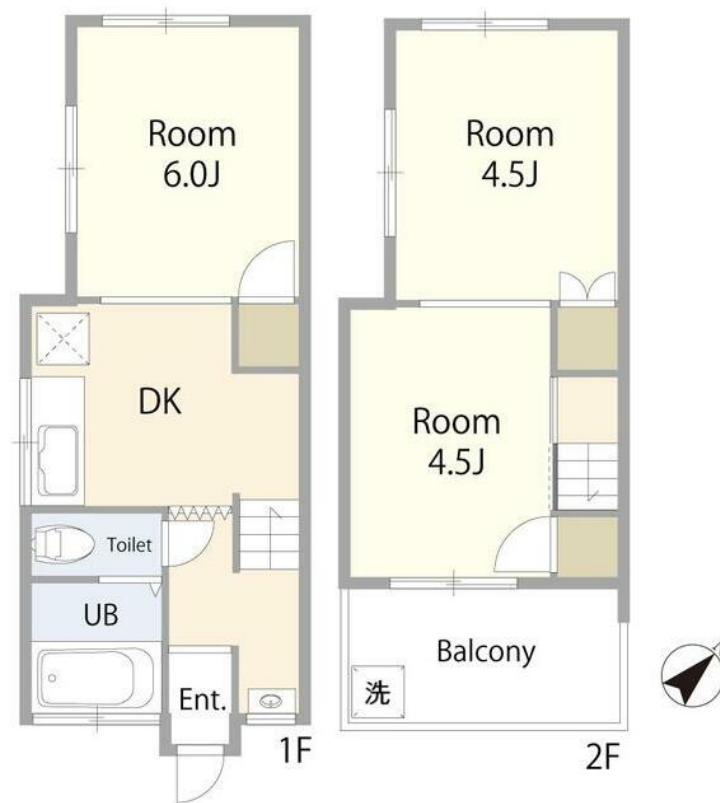
FOR RENT

賃料	管理費等
93,000円	2,000円

2F以上 2面採光

【外観】

【間取り図】



図面と現況が異なる場合は現況が優先となります。

間取りの「S」はサービスルーム(納戸)です。

間取り	3DK		
敷金	1ヶ月	礼金	1ヶ月
敷引/償却金	-	保証金	無
物件種別	戸建		
建物名・部屋番号			
物件所在地	東京都板橋区西台2丁目		
交通	都営三田線 蓮根駅 徒歩11分 都営三田線 西台(東京)駅 徒歩13分		
間取詳細			
構造・規模	木造 2階建 1-2階		
専有面積	42.58㎡	向き	
築年月	1967年7月	契約期間	2年
損害保険	有 18,000円 24ヶ月	入居時期	2026年6月下旬
駐車場			
設備	バス・トイレ別 バス有 浴室に窓 シャワー トイレ有 洗面所独立 室内洗濯機置場		
その他費用	[一時金] 安心サポート代: 16,500円		
入居諸条件	ペット可		
保証会社	必須 総賃料の50% 年間保証料12000円 月額400円		
備考	1年未満の解約で違約金1ヶ月分 ペット可(敷金積増有り)		

情報更新日2026年4月30日

No.1102424146k



東京都知事(4)第87856号
全日本不動産協会

株式会社ユニバーサルエステート 上野店

東京都台東区上野6丁目16-21 西入ビル6F
TEL:03-5812-9336 FAX:03-5812-9338
E-mail: ueno@universal-estate.com
URL: http://universalestate.jp/



携帯サイトから物件詳細を閲覧できます!

取引態様	手数料負担の割合	貸主	0%	借主	100%
仲介	手数料配分の割合	元付	0%	客付	100%