

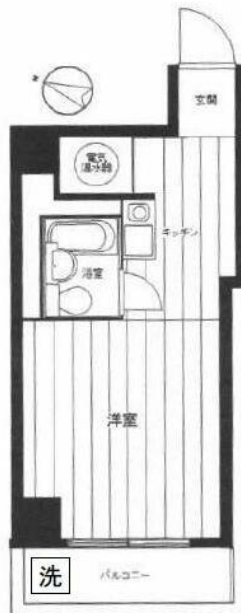
FOR RENT

賃料	管理費等
79,000円	15,800円

外壁タイル張り 2F以上

【外観】

【間取り図】



図面と現況が異なる場合は現況が優先となります。

間取りの「S」はサービスルーム(納戸)です。

間取り	1R		
敷金	無	礼金	無
敷引/償却金	-	保証金	無
物件種別	マンション		
建物名・部屋番号			
物件所在地	東京都千代田区西神田2丁目		
交通	中央・総武線各停 水道橋駅 徒歩3分 東京メトロ半蔵門線 神保町駅 徒歩4分		
間取詳細	洋室(9畳)		
構造・規模	鉄骨鉄筋コンクリート 9階建 5階		
専有面積	21.68㎡	向き	西
築年月	1979年11月	契約期間	2年
損害保険	有 20,000円 24ヶ月	入居時期	2026年5月中旬
駐車場			
設備	エレベーター 敷地内ゴミ置き場 IHキッチンヒーター バス有 シャワー バストイレ同室 トイレ有		
その他費用	[一時金] 鍵交換代等: 22,000円 クリーニング代: 63,800円 消臭抗菌: 17,600円 書類作成費: 5,500円 24時間サポート: 16,500円		
入居諸条件	事務所可		
保証会社	必須 総賃料の100% 月次1500円		
備考			

情報更新日2026年4月18日

No.1102424435m

お問合せ先



東京都知事(4)第87856号
全日本不動産協会

株式会社ユニバーサルエステート 上野店

東京都台東区上野6丁目16-21 西入ビル6F
TEL:03-5812-9336 FAX:03-5812-9338
E-mail: ueno@universal-estate.com
URL: http://universalestate.jp/



携帯サイトから物件詳細を閲覧できます!

取引態様	手数料負担の割合	貸主	0%	借主	100%
仲介	手数料配分の割合	元付	50%	客付	50%