

FOR RENT

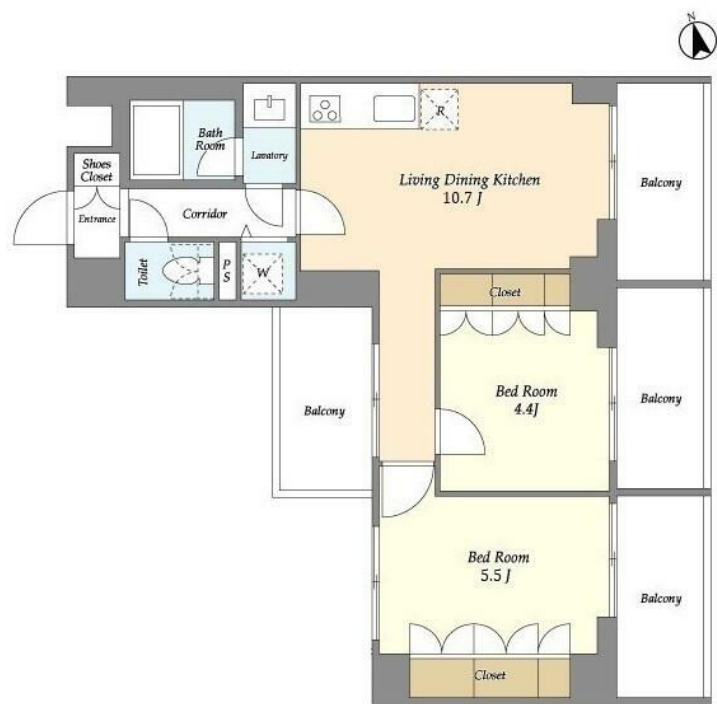
賃料	管理費等
185,000円	15,000円

防犯カメラ 外壁タイル張り 2F以上 オートロック ダブルロック デンプルキー

【外観】



【間取り図】



図面と現況が異なる場合は現況が優先となります。

間取りの「S」はサービスルーム(納戸)です。

間取り	2LDK		
敷金	1ヶ月	礼金	無
敷引/償却金	-	保証金	無
物件種別	マンション		
建物名・部屋番号			
物件所在地	東京都足立区綾瀬2丁目		
交通	東京メトロ千代田線 綾瀬駅 徒歩9分 京成本線 堀切菟浦園駅 徒歩16分		
間取詳細	LDK(10.7畳) 洋室(5.5畳) 洋室(4.4畳)		
構造・規模	鉄筋コンクリート 10階建 8階		
専有面積	49.12㎡	向き	東
築年月	2023年4月	契約期間	2年
損害保険	有 16,550円 24ヶ月	入居時期	2026年6月上旬
駐車場	無		
設備	エレベーター 敷地内ゴミ置き場 宅配BOX システムキッチン パス・トイレ別 バス有 追い焚き風呂		
その他費用	[一時金] 鍵交換代: 33,000円 退去時清掃費: 52,910円 退去時エアコン清掃費: 33,000円		
入居諸条件			
保証会社	必須 エゴスカード(RP) 保証料: 賃料等の50%(最低2万)、月額保証料: 賃料等の1%(更新料無)		
備考	1年以内の解約で違約金1ヶ月分		

情報更新日2026年4月15日

No.110242419K



東京都知事(4)第87856号
全日本不動産協会
株式会社ユニバーサルエステート 上野店
東京都台東区上野6丁目16-21 西入ビル6F
TEL:03-5812-9336 FAX:03-5812-9338
E-mail: ueno@universal-estate.com
URL: http://universalestate.jp/



携帯サイトから物件詳細を閲覧できます!

取引態様	手数料負担の割合	貸主	0%	借主	100%
仲介	手数料配分の割合	元付	0%	客付	100%