

# FOR RENT

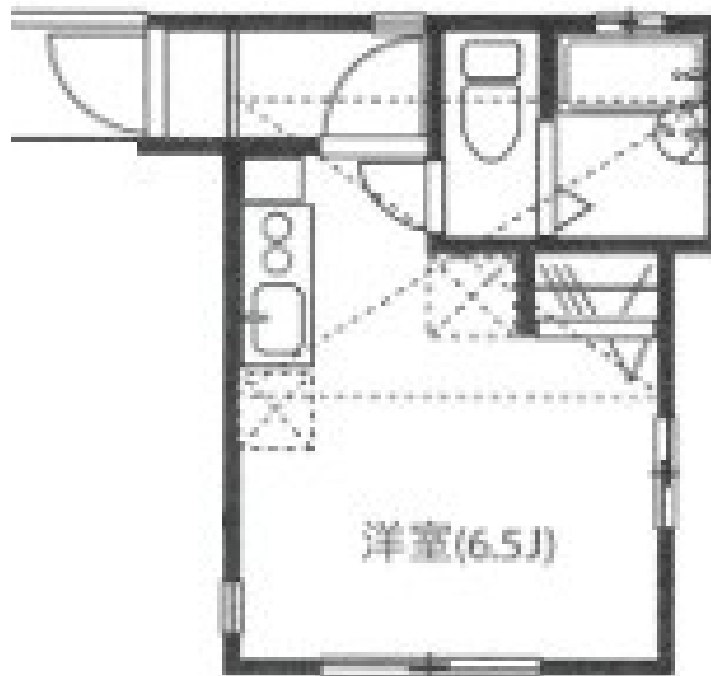
賃料	管理費等
72,000円	3,000円

2 F 以上 角住戸 3 面採光

【外観】



【間取り図】



間取り	1K		
敷金	1ヶ月	礼金	無
敷引/償却金	-	保証金	-
物件種別	アパート		
建物名・部屋番号			
物件所在地	東京都江東区大島4丁目		
交通	都営新宿線 大島(東京)駅 徒歩6分 都営新宿線 西大島駅 徒歩7分		
間取詳細			
構造・規模	木造 2階建 2階		
専有面積	23.84㎡	向き	
築年月	2006年10月	契約期間	2年
損害保険	有 20,000円 24ヶ月	入居時期	2026年6月中旬
駐車場	無 駐輪場		
設備	敷地内ゴミ置き場 ガスコンロ設置可 バス・トイレ別 バス有 脱衣所 浴室に窓 シャワー トイレ有		
その他費用	[一時金] 鍵交換代: 29,700円		
入居諸条件			
保証会社	必須 総賃料の50% 月次: 総賃料の1.4%		
備考	1年未満の解約で違約金1ヶ月分		

図面と現況が異なる場合は現況が優先となります。

間取りの「S」はサービスルーム(納戸)です。

情報更新日2026年4月30日

No.1102424169m

お問合せ先



東京都知事(4)第87856号  
全日本不動産協会

株式会社ユニバーサルエステート 上野店

東京都台東区上野6丁目16-21 西入ビル6F  
TEL:03-5812-9336 FAX:03-5812-9338  
E-mail: ueno@universal-estate.com  
URL: http://universalestate.jp/



携帯サイトから物件詳細を閲覧できます!

取引態様	手数料負担の割合	貸主	0%	借主	100%
仲介	手数料配分の割合	元付	0%	客付	100%