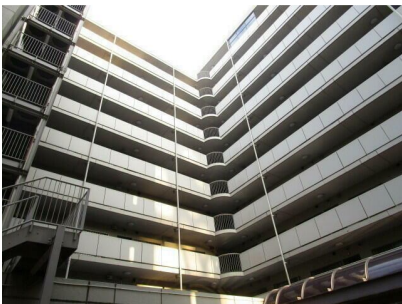


FOR RENT

賃料	管理費等
250,000円	10,000円

防犯カメラ 分譲タイプ 2F以上 オートロック

【外観】



【間取り図】



図面と現況が異なる場合は現況が優先となります。

間取りの「S」はサービスルーム(納戸)です。

間取り	3LDK		
敷金	1ヶ月	礼金	1ヶ月
敷引/償却金	-	保証金	無
物件種別	マンション		
建物名・部屋番号			
物件所在地	東京都文京区本郷1丁目		
交通	東京メトロ南北線 後楽園駅 徒歩6分 中央・総武線各停 水道橋駅 徒歩8分		
間取詳細	LDK(13.7畳) 洋室(4.7畳) 和室(6畳) 和室(4.5畳)		
構造・規模	鉄骨鉄筋コンクリート 10階建 3階		
専有面積	64.33㎡	向き	東
築年月	1982年2月	契約期間	2年
損害保険	有 16,550円 24ヶ月	入居時期	2026年6月下旬予定
駐車場	無		
設備	システムキッチン バス・トイレ別 洗面所独立 B S C A T V 室内洗濯機置場 シューズボックス		
その他費用	[一時金] 清掃費: 99,068円 [月次費用] コールセンター利用料: 1,100円		
入居諸条件			
保証会社	必須 レジデンシャルパートナーズ 保証料: 賃料等の50%(最低2万)、月額保証・事務手数料: 賃料		
備考			

情報更新日2026年4月17日

No.1102424352m



東京都知事(4)第87856号
全日本不動産協会
株式会社ユニバーサルエステート 上野店
東京都台東区上野6丁目16-21 西入ビル6F
TEL:03-5812-9336 FAX:03-5812-9338
E-mail: ueno@universal-estate.com
URL: http://universalestate.jp/



携帯サイトから物件詳細を閲覧できます!

取引態様	手数料負担の割合	貸主	0%	借主	100%
仲介	手数料配分の割合	元付	0%	客付	100%