

# FOR RENT

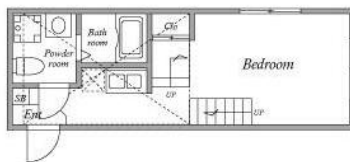
賃料	管理費等
66,000円	4,000円

閑静な住宅街 最上階 2F以上 ロフト 角住戸 2面採光

【外観】



【間取り図】



図面と現況が異なる場合は現況が優先となります。

間取りの「S」はサービスルーム(納戸)です。

間取り	1R		
敷金	無	礼金	無
敷引/償却金	-	保証金	無
物件種別	アパート		
建物名・部屋番号			
物件所在地	東京都足立区梅田6丁目		
交通	東武スカイツリーライン 梅島駅 徒歩9分 東武スカイツリーライン 西新井駅 徒歩16分		
間取詳細			
構造・規模	木造2階建2階		
専有面積	19.5㎡	向き	
築年月	2019年3月	契約期間	2年
損害保険	有 19,000円 24ヶ月	入居時期	即時
駐車場			
設備	システムキッチン ガスコンロ設置済 バス・トイレ別 バス有 浴室乾燥 シャワートイレ有		
その他費用	[一時金] 鍵交換代(任意): 24,200円 [月次費用] 24時間サポート: 1,100円		
入居諸条件	高齢者相談		
保証会社	必須 初回: 総賃料の50% (初回引落時) 年間: 10,000円の保証料		
備考	短期違約金(2年未満1ヶ月 1年未満2ヶ月)		

情報更新日2026年4月30日

No.1102424291k

お問合せ先



東京都知事(4)第87856号  
全日本不動産協会

株式会社ユニバーサルエステート 上野店

東京都台東区上野6丁目16-21 西入ビル6F  
TEL:03-5812-9336 FAX:03-5812-9338  
E-mail: ueno@universal-estate.com  
URL: http://universalestate.jp/



携帯サイトから物件詳細を閲覧できます!

取引態様	手数料負担の割合	貸主	0%	借主	100%
仲介	手数料配分の割合	元付	0%	客付	100%