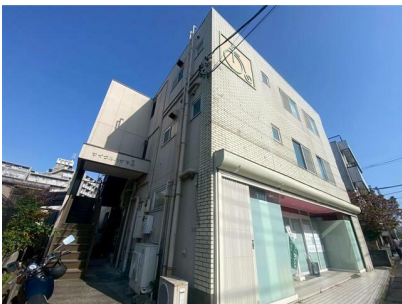


FOR RENT

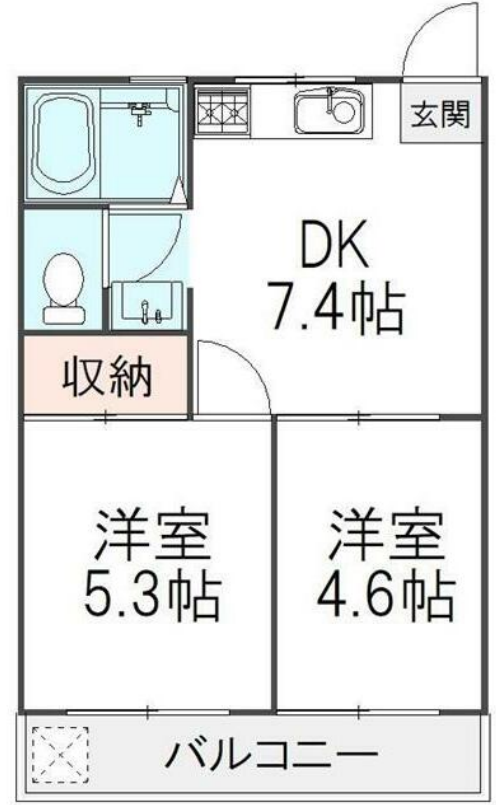
賃料	管理費等
75,000円	0円

外壁タイル張り 2F以上

【外観】



【間取り図】



間取り	2DK		
敷金	無	礼金	無
敷引/償却金	-	保証金	無
物件種別	マンション		
建物名・部屋番号			
物件所在地	東京都足立区西保木間2丁目		
交通	東武スカイツリーライン 竹ノ塚駅 徒歩11分 東武スカイツリーライン 谷塚駅 徒歩26分		
間取詳細	DK(7.4畳) 洋室(4.6畳) 洋室(5.3畳)		
構造・規模	鉄骨 3階建 2階		
専有面積	37.5㎡	向き	南
築年月	1986年8月	契約期間	2年
損害保険	有 25,000円 24ヶ月	入居時期	即時
駐車場	空無		
設備	敷地内ゴミ置き場 ガスコンロ設置済 2口コンロ グリル パス・トイレ別 パス 有 シャワー トイレ有		
その他費用	[一時金] 鍵交換代等: 22,000円 消毒代: 22,000円 メンテナンス代: 24,203円		
入居諸条件	二人可 ルームシェア可		
保証会社	必須 プラン100 初回保証料月額賃料総額の100% (最低賃料5万円) 年間更新料 1.3万円・月額保証料1,430円 (引落手数料550円分・24時間サポート費用880円分含む)		
備考	1年未満の解約で違約金1ヶ月分		

図面と現況が異なる場合は現況が優先となります。

間取りの「S」はサービスルーム(納戸)です。

情報更新日2026年5月2日

No.1102424203k



東京都知事(4)第87856号
全日本不動産協会

株式会社ユニバーサルエステート 上野店

東京都台東区上野6丁目16-21 西入ビル6F
TEL:03-5812-9336 FAX:03-5812-9338
E-mail: ueno@universal-estate.com
URL: http://universalestate.jp/



携帯サイトから物件詳細を閲覧できます!

取引態様	手数料負担の割合	貸主	0%	借主	100%
仲介	手数料配分の割合	元付	0%	客付	100%