

FOR RENT

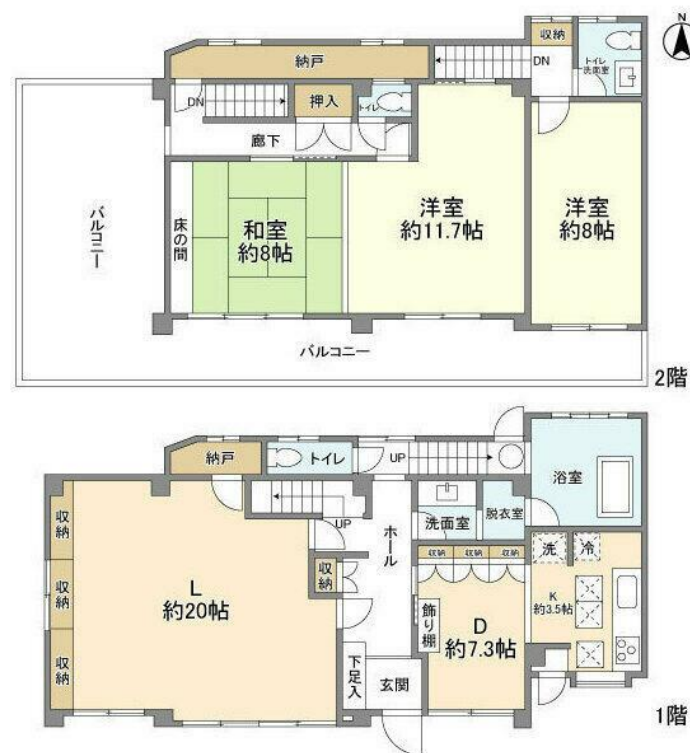
賃料	管理費等
235,000円	0円

間取り	3LDK		
敷金	1ヶ月	礼金	1ヶ月
敷引/償却金	-	保証金	無
物件種別	戸建		
建物名・部屋番号			
物件所在地	東京都荒川区西尾久6丁目		
交通	東北本線 尾久駅 徒歩12分 日暮里・舎人ライナー 赤土小学校前駅 徒歩22分		
間取詳細	L(20畳) D(7.3畳) K(3.5畳) 洋室(11.7畳) 洋室(8畳) 和室(8畳)		
構造・規模	鉄筋コンクリート 2階建 1-2階		
専有面積	149.68㎡	向き	南
築年月	1968年3月	契約期間	定期借家契約 5年
損害保険	有 16,550円 24ヶ月	入居時期	即時
駐車場	付(無料)		
設備	バス・トイレ別 バス有 脱衣所 シャワー トイレ有 洗面所独立 室内洗濯機置場		
その他費用	[一時金] 清掃費: 246,972円 [月次費用] コールセンター利用料: 1,100円		
入居諸条件			
保証会社	必須 レジデンシャルパートナーズ 保証料: 賃料等の50%(最低2万)、月額保証・事務手数料: 賃料		
備考	定期借家 再契約不可		

【外観】



【間取り図】



図面と現況が異なる場合は現況が優先となります。

間取りの「S」はサービスルーム(納戸)です。

情報更新日2026年6月20日

No.1102424197k

お問合せ先



東京都知事(4)第87856号
全日本不動産協会

株式会社ユニバーサルエステート 上野店

東京都台東区上野6丁目16-21 西入ビル6F
TEL:03-5812-9336 FAX:03-5812-9338
E-mail: ueno@universal-estate.com
URL: http://universalestate.jp/



携帯サイトから物件詳細を閲覧できます!

取引態様	手数料負担の割合	貸主	0%	借主	100%
仲介	手数料配分の割合	元付	0%	客付	100%