

FOR RENT

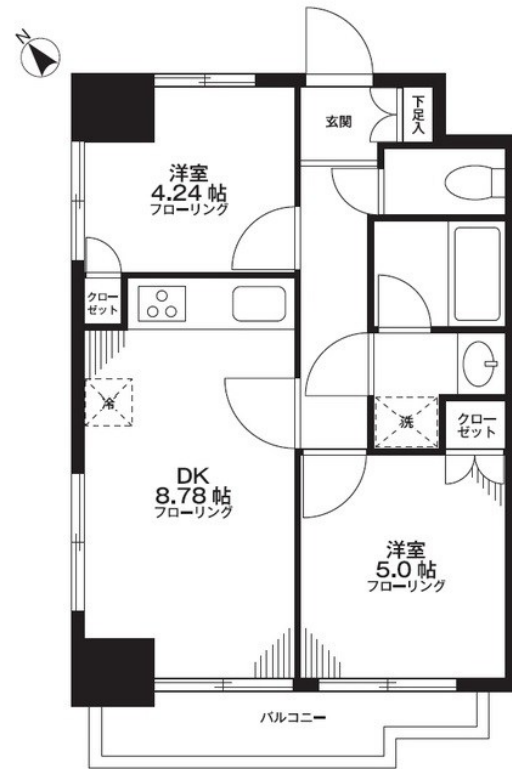
賃料	管理費等
149,000円	9,000円

防犯カメラ 外壁タイル張り 分譲タイプ 2F以上 オートロック モニタ付オートロック 角住戸 2面採光

【外観】



【間取り図】



間取り	2DK		
敷金	1ヶ月	礼金	1ヶ月
敷引/償却金	-	保証金	無
物件種別	マンション		
建物名・部屋番号			
物件所在地	東京都豊島区東池袋5丁目		
交通	東京メトロ丸ノ内線 新大塚駅 徒歩3分 山手線 大塚(東京)駅 徒歩7分		
間取詳細			
構造・規模	鉄骨鉄筋コンクリート 11階建 3階		
専有面積	43.28㎡	向き	南西
築年月	1993年5月	契約期間	2年
損害保険	有 20,000円 24ヶ月	入居時期	2026年5月中旬
駐車場	無		
設備	エレベーター 敷地内ゴミ置き場 システムキッチン ガスコンロ設置済 3口以上コンロ バス・トイレ別		
その他費用	[一時金] 鍵交換代等: 29,700円 室内清掃費用: 57,129円		
入居諸条件	事務所不可		
保証会社	必須 【契約時】月額総支払額の60%、【月額】月額総支払額の1%、【更新】なし		
備考	1年未満の解約で違約金1ヶ月分		

図面と現況が異なる場合は現況が優先となります。

間取りの「S」はサービスルーム(納戸)です。

情報更新日2026年4月30日

No.1102424268k

お問合せ先



東京都知事(4)第87856号
全日本不動産協会

株式会社ユニバーサルエステート 上野店

東京都台東区上野6丁目16-21 西入ビル6F
TEL:03-5812-9336 FAX:03-5812-9338
E-mail: ueno@universal-estate.com
URL: http://universalestate.jp/



携帯サイトから物件詳細を閲覧できます!

取引態様	手数料負担の割合	貸主	0%	借主	100%
仲介	手数料配分の割合	元付	0%	客付	100%