

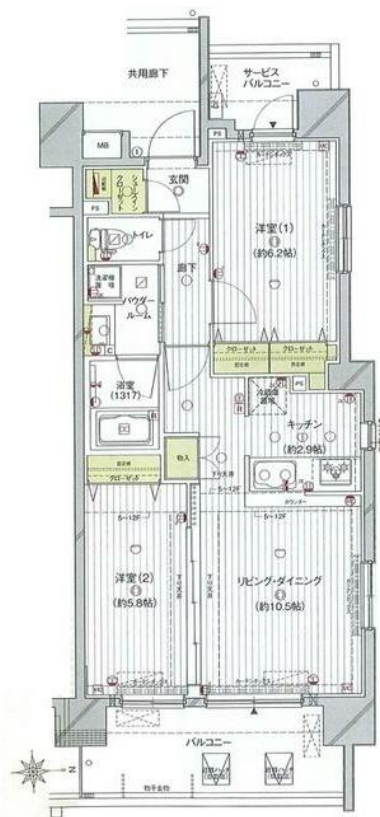
FOR RENT

賃料	管理費等
170,000円	20,000円

外壁タイル張り 2F以上 オートロック モニタ付オートロック 二重床構造 二重天井構造 角住戸 2面採光

【外観】

【間取り図】



図面と現況が異なる場合は現況が優先となります。

間取りの「S」はサービスルーム(納戸)です。

間取り	2LDK		
敷金	無	礼金	無
敷引/償却金	無 1ヶ月	保証金	1ヶ月
物件種別	マンション		
建物名・部屋番号			
物件所在地	東京都台東区清川2丁目		
交通	常磐線 南千住駅 徒歩10分 東京メトロ日比谷線 三ノ輪駅 徒歩20分		
間取詳細			
構造・規模	鉄筋コンクリート 12階建 2階		
専有面積	56.14㎡	向き	東
築年月	2014年6月	契約期間	2年
損害保険	有 25,000円 24ヶ月	入居時期	2026年6月下旬
駐車場			
設備	エレベーター 敷地内ゴミ置き場 宅配BOX システムキッチン カウンターキッチン ガスコンロ設置済		
その他費用	[一時金] 鍵交換代等: 38,500円 24時間サポート: 16,500円		
入居諸条件	ペット可		
保証会社	必須(全保連) 総賃料の100%		
備考	ペット可(保証金1ヶ月)		

情報更新日2026年4月30日

No.1102424273k

お問合せ先



東京都知事(4)第87856号
全日本不動産協会

株式会社ユニバーサルエステート 上野店

東京都台東区上野6丁目16-21 西入ビル6F
TEL:03-5812-9336 FAX:03-5812-9338
E-mail: ueno@universal-estate.com
URL: http://universalestate.jp/



携帯サイトから物件詳細を閲覧できます!

取引態様	手数料負担の割合	貸主	0%	借主	100%
仲介	手数料配分の割合	元付	0%	客付	100%