

# FOR RENT

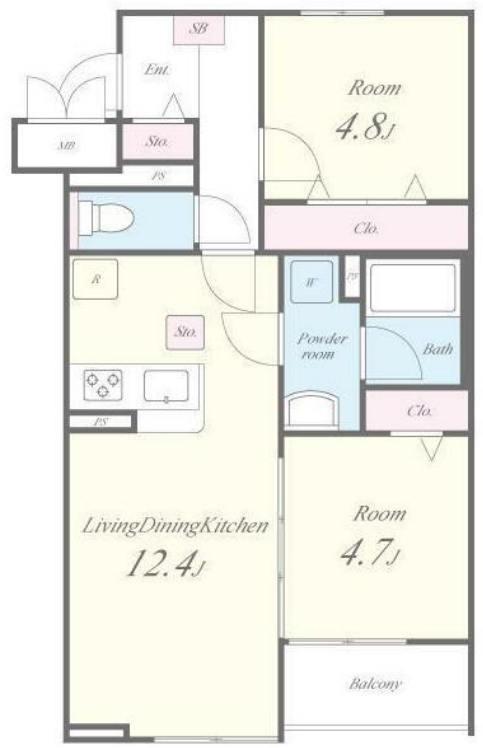
賃料	管理費等
124,000円	11,000円

防犯カメラ 外壁タイル張り 2F以上 ディンプルキー

【外観】



【間取り図】



図面と現況が異なる場合は現況が優先となります。

間取りの「S」はサービスルーム(納戸)です。

間取り	1SLDK		
敷金	無	礼金	1ヶ月
敷引/償却金	-	保証金	無
物件種別	アパート		
建物名・部屋番号			
物件所在地	東京都江戸川区南葛西6丁目		
交通	京葉線 葛西臨海公園駅 徒歩22分 東京メトロ東西線 葛西駅 徒歩28分		
間取詳細	洋室(4.7畳) 洋室(4.8畳) LDK(12.4畳)		
構造・規模	木造 3階建 1階		
専有面積	52.5㎡	向き	東
築年月	2022年1月	契約期間	2年
損害保険	有 30,000円 24ヶ月	入居時期	即時
駐車場	有(敷地内) 16500円/月~2台駐車可 駐輪場 バイク置き場		
設備	敷地内ゴミ置き場 宅配BOX システムキッチン カウンターキッチン ガスコンロ設置済 バス・トイレ別		
その他費用	[一時金] ステッカー代:1,000円 鍵交換代:27,500円 消臭代:22,000円 退去時クリーニング代:74,844円 退去時エアコンクリーニング代:14,256円		
入居諸条件	事務所不可		
保証会社	必須 保証会社【クレディセゾン】初回委託料:月額賃料等の50% 更新保証料:なし 月次保証料		
備考			

情報更新日2026年4月15日

No.1102424248g



東京都知事(4)第87856号  
全日本不動産協会

## 株式会社ユニバーサルエステート 上野店

東京都台東区上野6丁目16-21 西入ビル6F  
TEL:03-5812-9336 FAX:03-5812-9338  
E-mail: ueno@universal-estate.com  
URL: http://universalestate.jp/



携帯サイトから物件詳細を閲覧できます!

取引態様	手数料負担の割合	貸主	0%	借主	100%
仲介	手数料配分の割合	元付	0%	客付	100%