

FOR RENT

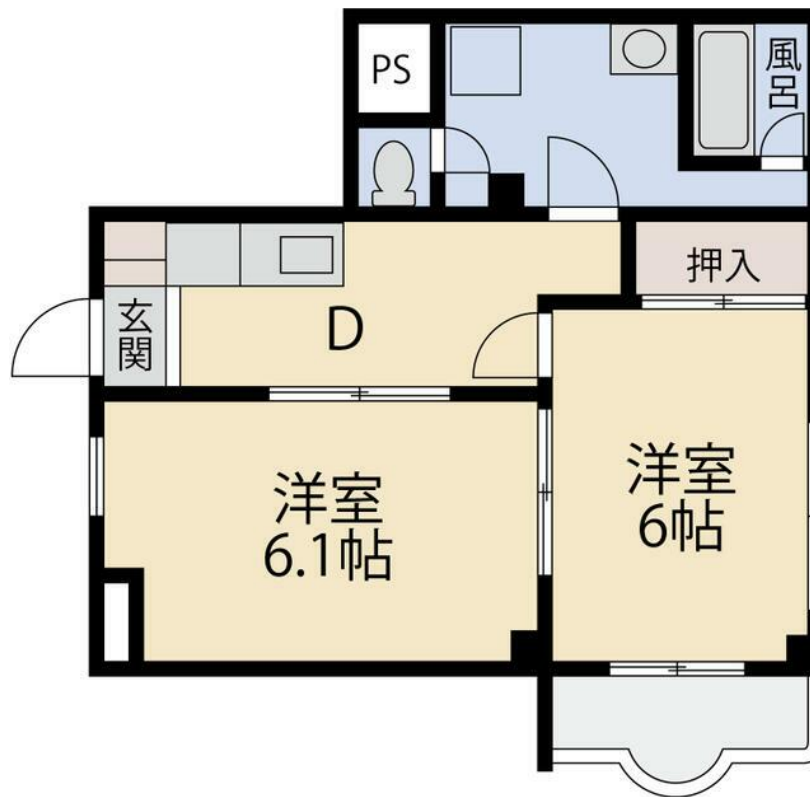
賃料	管理費等
90,000円	0円

外壁タイル張り 2面採光

【外観】



【間取り図】



間取り	2K		
敷金	1ヶ月	礼金	無
敷引/償却金	-	保証金	無
物件種別	マンション		
建物名・部屋番号			
物件所在地	東京都北区赤羽北2丁目		
交通	埼京線 北赤羽駅 徒歩4分 東京メトロ南北線 赤羽岩淵駅 徒歩20分		
間取詳細	洋室(6.1畳) 洋室(6畳)		
構造・規模	鉄骨 4階建 1階		
専有面積	36.3㎡	向き	
築年月	1990年7月	契約期間	2年
損害保険	有 23,000円 24ヶ月	入居時期	即時
駐車場	無 駐輪場		
設備	敷地内ゴミ置き場 宅配BOX ガスコンロ設置可 バス・トイレ別 バス有 シャワートイレ有		
その他費用	[一時金] 鍵交換代(退去時敷金から精算): 16,500円 クリーニング代(退去時敷金から精算): 44,000円		
入居諸条件	二人可		
保証会社	可 エルズサポート 初回40%、更新料1万円/年		
備考			

図面と現況が異なる場合は現況が優先となります。

間取りの「S」はサービスルーム(納戸)です。

情報更新日2026年4月18日

No.1102424432m

お問合せ先



東京都知事(4)第87856号
全日本不動産協会

株式会社ユニバーサルエステート 上野店

東京都台東区上野6丁目16-21 西入ビル6F
TEL:03-5812-9336 FAX:03-5812-9338
E-mail: ueno@universal-estate.com
URL: http://universalestate.jp/



携帯サイトから物件詳細を閲覧できます!

取引態様	手数料負担の割合	貸主	0%	借主	100%
仲介	手数料配分の割合	元付	0%	客付	100%