

FOR RENT

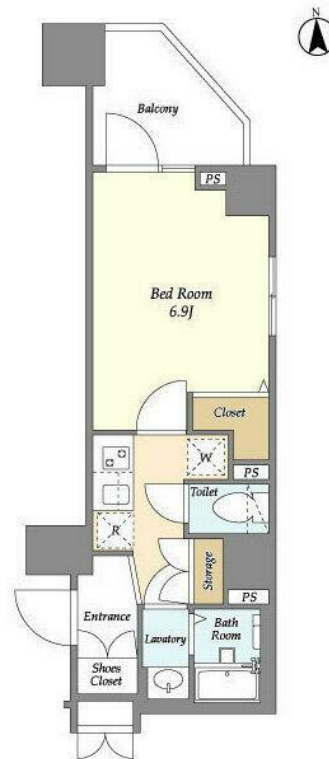
賃料	管理費等
108,000円	8,000円

防犯カメラ 外壁タイル張り 2F以上 オートロック ダブルロック 角住戸

【外観】



【間取り図】



図面と現況が異なる場合は現況が優先となります。

間取りの「S」はサービスルーム(納戸)です。

間取り	1K		
敷金	1ヶ月	礼金	1ヶ月
敷引/償却金	-	保証金	無
物件種別	マンション		
建物名・部屋番号			
物件所在地	東京都北区王子3丁目		
交通	東京メトロ南北線 王子駅 徒歩8分 東京メトロ南北線 王子神谷駅 徒歩7分		
間取詳細	洋室(6.9畳)		
構造・規模	鉄筋コンクリート 13階建 4階		
専有面積	26.04㎡	向き	北
築年月	2021年9月	契約期間	2年
損害保険	有 16,550円 24ヶ月	入居時期	2026年5月下旬
駐車場	無		
設備	エレベーター 敷地内ゴミ置き場 宅配BOX パス・トイレ別 パス有 浴室乾燥 脱衣所 シャワー		
その他費用	[一時金] 鍵交換代: 33,000円 清掃費: 47,520円 エアコン清掃費: 19,250円		
入居諸条件	ペット可		
保証会社	必須 クレディセゾン 保証料: 賃料等の20%(最低1.5万円)、2年目~: 1万円/年、口座振替手数料借		
備考	ペット飼育可(小型犬1匹または猫1匹まで、敷金1ヶ月積増)1年未満の解約で違約金1ヶ月分		

情報更新日2026年4月17日

No.1102424353m

お問合せ先



東京都知事(4)第87856号
全日本不動産協会

株式会社ユニバーサルエステート 上野店

東京都台東区上野6丁目16-21 西入ビル6F
TEL:03-5812-9336 FAX:03-5812-9338
E-mail: ueno@universal-estate.com
URL: http://universalestate.jp/



携帯サイトから物件詳細を閲覧できます!

取引態様	手数料負担の割合	貸主	0%	借主	100%
仲介	手数料配分の割合	元付	0%	客付	100%