

FOR RENT

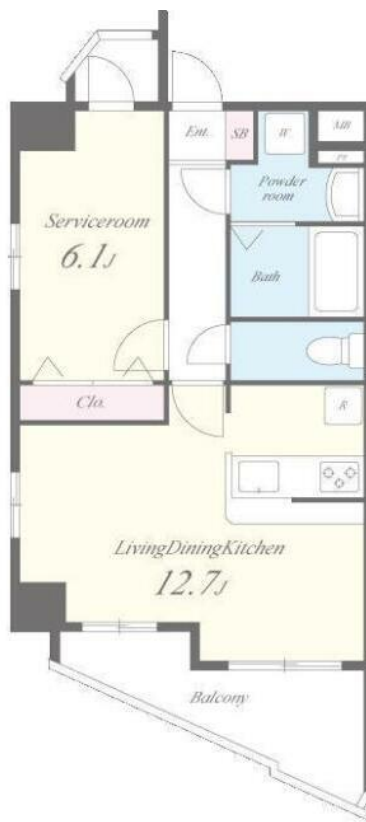
賃料	管理費等
120,000円	13,000円

外壁タイル張り 2F以上 オートロック モニタ付オートロック ダブルロック 角住戸 2面採光

【外観】



【間取り図】



図面と現況が異なる場合は現況が優先となります。

間取りの「S」はサービスルーム(納戸)です。

間取り	1LDK		
敷金	無	礼金	1ヶ月
敷引/償却金	-	保証金	無
物件種別	マンション		
建物名・部屋番号			
物件所在地	東京都足立区扇2丁目		
交通	日暮里・舎人ライナー 扇大橋駅 徒歩7分 日暮里・舎人ライナー 高野(東京)駅 徒歩7分		
間取詳細	洋室(5.2畳) LDK(12.7畳)		
構造・規模	鉄筋コンクリート 5階建 4階		
専有面積	44.66㎡	向き	南
築年月	2012年10月	契約期間	2年
損害保険	有 25,000円 24ヶ月	入居時期	2026年5月中旬
駐車場	駐輪場 バイク置き場		
設備	エレベーター 敷地内ゴミ置き場 宅配BOX カウンターキッチン ガスコンロ 設置済 3口以上コンロ		
その他費用	[一時金] ステッカー代:1,000円 室内除菌消臭費:16,500円 鍵交換代:27,500円 退去時クリーニング代:59,400円 退去時エアコンクリーニング代:14,256円 [月次費用] 町会費:200円		
入居諸条件	事務所不可		
保証会社	必須 保証会社【クレディセゾン】初回委託料:月額賃料等の50% 更新保証料:なし 月次保証料		
備考			

情報更新日2026年4月17日

No.1102424386k

お問合せ先



東京都知事(4)第87856号
全日本不動産協会

株式会社ユニバーサルエステート 上野店

東京都台東区上野6丁目16-21 西入ビル6F
TEL:03-5812-9336 FAX:03-5812-9338
E-mail: ueno@universal-estate.com
URL: http://universalestate.jp/



携帯サイトから物件詳細を閲覧できます!

取引態様	手数料負担の割合	貸主	0%	借主	100%
仲介	手数料配分の割合	元付	0%	客付	100%