

FOR RENT

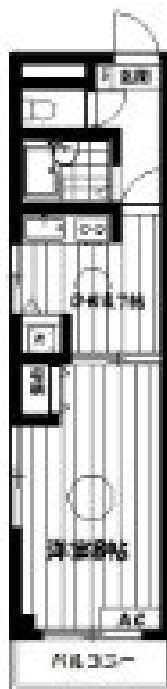
賃料	管理費等
85,000円	5,000円

外壁タイル張り 2F以上角住戸 2面採光

【外観】



【間取り図】



間取り	1DK		
敷金	1ヶ月	礼金	無
敷引/償却金	-	保証金	無
物件種別	マンション		
建物名・部屋番号			
物件所在地	東京都足立区東綾瀬1丁目		
交通	東京メトロ千代田線 綾瀬駅 徒歩5分 東京メトロ千代田線 北綾瀬駅 徒歩22分		
間取詳細			
構造・規模	鉄筋コンクリート 8階建 2階		
専有面積	30.16㎡	向き	
築年月	1995年1月	契約期間	2年
損害保険	有 20,000円 24ヶ月	入居時期	即時
駐車場			
設備	エレベーター 敷地内ゴミ置き場 システムキッチン ガスコンロ設置可 バス・トイレ別 バス有 シャワー		
その他費用	[一時金] 鍵交換代(任意): 22,000円 [月次費用] 町内会: 150円 住宅保険: 1,100円		
入居諸条件			
保証会社	必須 総賃料の50%		
備考	短期違約金(半年未満2ヶ月 1年未満1ヶ月)		

図面と現況が異なる場合は現況が優先となります。

間取りの「S」はサービスルーム(納戸)です。

情報更新日2026年4月30日

No.1102424280k

お問合せ先



東京都知事(4)第87856号
全日本不動産協会

株式会社ユニバーサルエステート 上野店

東京都台東区上野6丁目16-21 西入ビル6F
TEL:03-5812-9336 FAX:03-5812-9338
E-mail: ueno@universal-estate.com
URL: http://universalestate.jp/



携帯サイトから物件詳細を閲覧できます!

取引態様	手数料負担の割合	貸主	0%	借主	100%
仲介	手数料配分の割合	元付	0%	客付	100%