

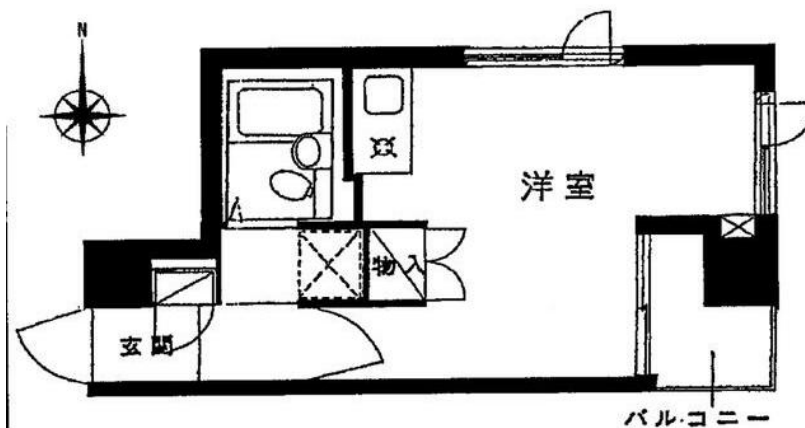
FOR RENT

賃料	管理費等
70,000円	5,000円

防犯カメラ 外壁タイル張り 2F以上 オートロック 角住戸

【外観】

【間取り図】



図面と現況が異なる場合は現況が優先となります。

間取りの「S」はサービスルーム(納戸)です。

間取り	1R		
敷金	1ヶ月	礼金	1ヶ月
敷引/償却金	無	保証金	無
物件種別	マンション		
建物名・部屋番号			
物件所在地	東京都墨田区千歳3丁目		
交通	都営大江戸線 森下(東京)駅 徒歩4分 中央・総武線各停 両国駅 徒歩12分		
間取詳細	洋室(6.3畳)		
構造・規模	鉄筋コンクリート 8階建 4階		
専有面積	21.42㎡	向き	東
築年月	1995年3月	契約期間	2年
損害保険	有 15,000円 24ヶ月	入居時期	2026年5月下旬
駐車場	駐輪場		
設備	エレベーター 24時間ゴミ出し可 敷地内ゴミ置き場 電気コンロ バス有 浴室乾燥 シャワー		
その他費用	[一時金] 火災保険: 15,000円 事務手数料: 11,000円 鍵交換費用(任意): 16,500円		
入居諸条件	事務所不可 二人可		
保証会社	可(全保連) 全保連(初回賃料等総額50%~) 1年毎更新時1.5万円/外国籍の方ルームバンクイ ンシュア(初回賃料等総額80%~) 月額保証料1,500円 共に口座振替手数料330円		
備考	1年未満の解約で違約金1ヶ月分 退去時クリーニング代実費		

情報更新日2026年4月18日

No.1102424417k

お問合せ先



東京都知事(4)第87856号
全日本不動産協会

株式会社ユニバーサルエステート 上野店

東京都台東区上野6丁目16-21 西入ビル6F
TEL:03-5812-9336 FAX:03-5812-9338
E-mail: ueno@universal-estate.com
URL: http://universalestate.jp/



携帯サイトから物件詳細を閲覧できます!

取引態様	手数料負担の割合	貸主	0%	借主	100%
仲介	手数料配分の割合	元付	0%	客付	100%