

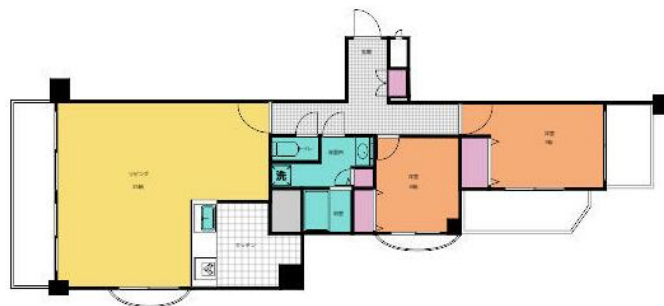
FOR RENT

賃料	管理費等
390,000円	10,000円

防犯カメラ 外壁タイル張り 3面バルコニー 2F以上 オートロック 角住戸 2面採光

【外観】

【間取り図】



図面と現況が異なる場合は現況が優先となります。

間取りの「S」はサービスルーム(納戸)です。

間取り	2LDK		
敷金	1ヶ月	礼金	1ヶ月
敷引/償却金	-	保証金	無
物件種別	マンション		
建物名・部屋番号			
物件所在地	東京都港区虎ノ門3丁目		
交通	東京メトロ日比谷線 神谷町駅 徒歩4分 都営三田線 御成門駅 徒歩8分		
間取詳細	洋室(7畳) 洋室(6畳) LDK(25畳)		
構造・規模	鉄骨鉄筋コンクリート 10階建 3階		
専有面積	88.24㎡	向き	南西
築年月	1982年3月	契約期間	定期借家契約 2年
損害保険	有 25,000円 24ヶ月	入居時期	即時
駐車場	駐輪場		
設備	エレベーター 敷地内ゴミ置き場 システムキッチン ガスコンロ設置済 3口以上コンロ 食器洗浄乾燥機		
その他費用	[一時金] 鍵交換代等: 27,500円 書類代: 3,300円		
入居諸条件			
保証会社	必須 総賃料の100%		
備考	定期借家 再契約可 鍵交換代、退去時クリーニング代実費		

情報更新日2026年4月23日

No.1102424585k

お問合せ先



東京都知事(4)第87856号
全日本不動産協会

株式会社ユニバーサルエステート 上野店

東京都台東区上野6丁目16-21 西入ビル6F
TEL:03-5812-9336 FAX:03-5812-9338
E-mail: ueno@universal-estate.com
URL: http://universalestate.jp/



携帯サイトから物件詳細を閲覧できます!

取引態様	手数料負担の割合	貸主	0%	借主	100%
仲介	手数料配分の割合	元付	0%	客付	100%