

FOR RENT

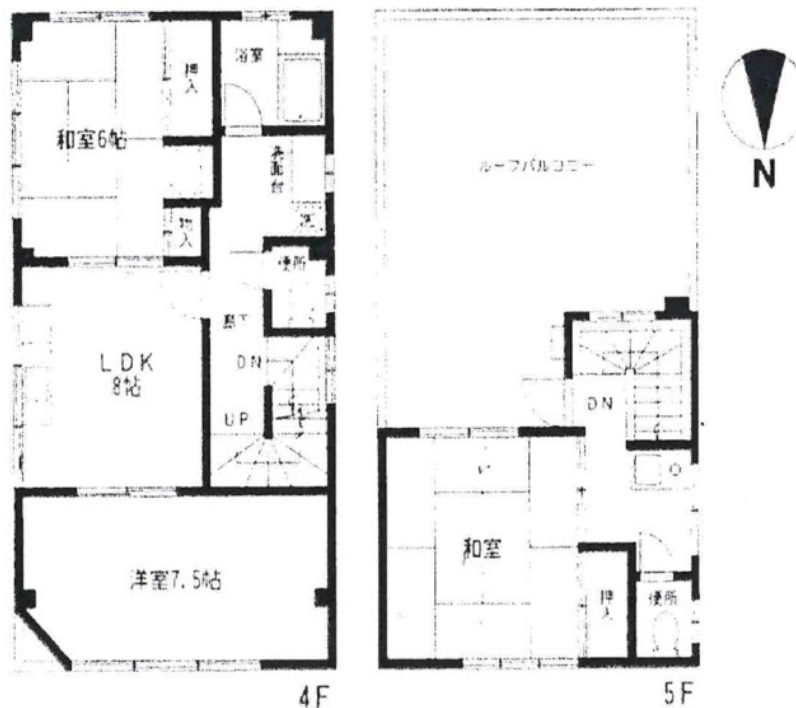
賃料	管理費等
200,000円	0円

外壁タイル張り 2F以上メゾネット 角住戸 2面採光

【外観】



【間取り図】



間取り	4LDK		
敷金	2ヶ月	礼金	1ヶ月
敷引/償却金	-	保証金	無
物件種別	マンション		
建物名・部屋番号			
物件所在地	東京都台東区台東1丁目		
交通	山手線 秋葉原駅 徒歩6分 東京メトロ銀座線 末広町(東京)駅 徒歩7分		
間取詳細	和室(6畳) 和室(8畳) 洋室(7.5畳) LDK(8畳)		
構造・規模	鉄骨 5階建 4-5階		
専有面積	78.29㎡	向き	
築年月	1986年1月	契約期間	2年
損害保険	有 20,000円 24ヶ月	入居時期	即時
駐車場			
設備	ガスコンロ設置可 バス・トイレ別 バス有 脱衣所 浴室に窓 シャワー トイレ有 洗面所独立 エアコン		
その他費用			
入居諸条件			
保証会社	必須 総賃料の100%		
備考			

図面と現況が異なる場合は現況が優先となります。

間取りの「S」はサービスルーム(納戸)です。

情報更新日2026年6月17日

No.1102426733k

お問合せ先



東京都知事(4)第87856号
全日本不動産協会

株式会社ユニバーサルエステート 上野店

東京都台東区上野6丁目16-21 西入ビル6F
TEL:03-5812-9336 FAX:03-5812-9338
E-mail: ueno@universal-estate.com
URL: http://universalestate.jp/



携帯サイトから物件詳細を閲覧できます!

取引態様	手数料負担の割合	貸主	0%	借主	100%
仲介	手数料配分の割合	元付	0%	客付	100%