

# FOR RENT

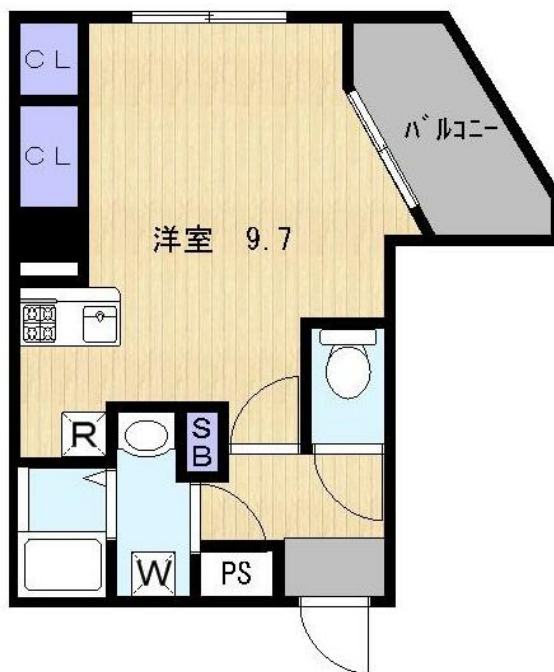
賃料	管理費等
90,000円	8,000円

防犯カメラ 外壁タイル張り 最上階 2F以上 オートロック ディンプルキー 角住戸 2面採光

【外観】



【間取り図】



間取り	1K		
敷金	1ヶ月	礼金	1ヶ月
敷引/償却金	-	保証金	無
物件種別	マンション		
建物名・部屋番号			
物件所在地	東京都荒川区荒川5丁目		
交通	東京メトロ千代田線 町屋駅 徒歩8分 山手線 西日暮里駅 徒歩13分		
間取詳細	洋室(9.7畳)		
構造・規模	鉄骨 10階建 8階		
専有面積	26.87㎡	向き	東
築年月	2011年9月	契約期間	2年
損害保険	有 16,000円 24ヶ月	入居時期	2026年5月中旬
駐車場	無 駐輪場 バイク置き場		
設備	エレベーター 敷地内ゴミ置き場 システムキッチン カウンターキッチン ガスコンロ設置済 2口コンロ		
その他費用	[一時金] 鍵交換代: 22,000円		
入居諸条件	事務所不可		
保証会社	必須 総賃料の50% 年間保証料10000円		
備考			

図面と現況が異なる場合は現況が優先となります。

間取りの「S」はサービスルーム(納戸)です。

情報更新日2026年4月18日

No.1102424473k

お問合せ先



東京都知事(4)第87856号  
全日本不動産協会

**株式会社ユニバーサルエステート 上野店**

東京都台東区上野6丁目16-21 西入ビル6F  
TEL:03-5812-9336 FAX:03-5812-9338  
E-mail: ueno@universal-estate.com  
URL: http://universalestate.jp/



携帯サイトから物件詳細を閲覧できます!

取引態様	手数料負担の割合	貸主	0%	借主	100%
仲介	手数料配分の割合	元付	0%	客付	100%