

FOR RENT

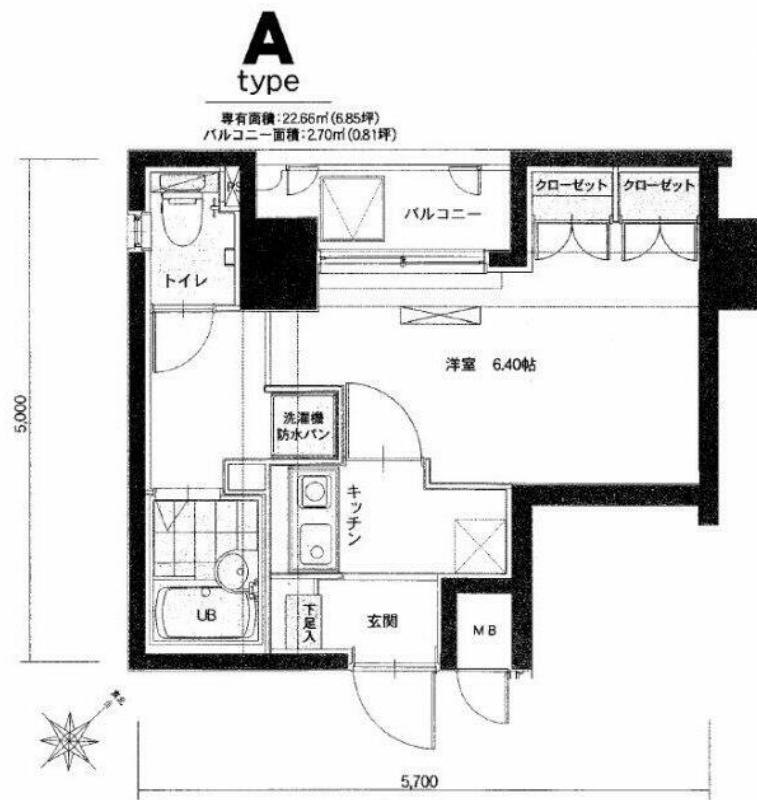
賃料	管理費等
76,000円	9,000円

外壁タイル張り 分譲タイプ 2F以上 オートロック

【外観】



【間取り図】



図面と現況が異なる場合は現況が優先となります。

間取りの「S」はサービスルーム(納戸)です。

間取り	1K		
敷金	1ヶ月	礼金	1ヶ月
敷引/償却金	-	保証金	無
物件種別	マンション		
建物名・部屋番号			
物件所在地	東京都豊島区西巣鴨2丁目		
交通	都営三田線 西巣鴨駅 徒歩3分 埼京線 板橋駅 徒歩12分		
間取詳細	洋室(6.4畳)		
構造・規模	鉄筋コンクリート 11階建 4階		
専有面積	22.66㎡	向き	北西
築年月	2003年10月	契約期間	定期借家契約 2年
損害保険	有 20,000円 24ヶ月	入居時期	2026年6月下旬
駐車場			
設備	エレベーター 敷地内ゴミ置き場 宅配BOX システムキッチン ガスコンロ設置可 バス・トイレ別		
その他費用	[一時金] 鍵交換代等: 33,000円 SYLAプレミアムクラブ: 24,200円 室内清掃費用: 52,800円 ペット申請代: 1,000円		
入居諸条件	ペット可		
保証会社	必須 エルズサポート 初回50%、月額保証料700円、月額事務手数料330円-外国籍の方: GTNを利用。初回保証料100% (最低保証料40,000円)、月額保証料1,000円		
備考	定期借家 再契約相談 ペット可(敷金1ヶ月増 申請代1000円)		

情報更新日2026年4月22日

No.1102424520k

お問合せ先



東京都知事(4)第87856号
全日本不動産協会

株式会社ユニバーサルエステート 上野店

東京都台東区上野6丁目16-21 西入ビル6F
TEL:03-5812-9336 FAX:03-5812-9338
E-mail: ueno@universal-estate.com
URL: http://universalestate.jp/



携帯サイトから物件詳細を閲覧できます!

取引態様	手数料負担の割合	貸主	0%	借主	100%
仲介	手数料配分の割合	元付	0%	客付	100%