

FOR RENT

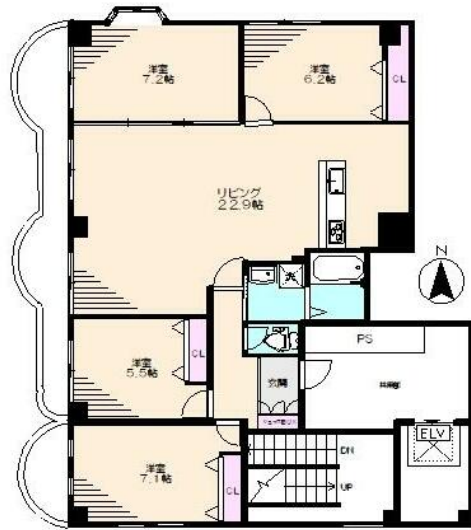
賃料	管理費等
227,000円	3,000円

外壁タイル張り 2面バルコニー 2F以上 ディンプルキー 振り分け 角住戸 2面採光

【外観】



【間取り図】



間取り	4LDK		
敷金	2ヶ月	礼金	無
敷引/償却金	-	保証金	無
物件種別	マンション		
建物名・部屋番号			
物件所在地	東京都足立区保木間2丁目		
交通	つくばエクスプレス 六町駅 徒歩28分		
間取詳細	洋室(7.2畳) 洋室(7.1畳) 洋室(6.2畳) 洋室(5.5畳) LDK(22.9畳)		
構造・規模	鉄骨 5階建 2階		
専有面積	94.42㎡	向き	西
築年月	1993年5月	契約期間	2年
損害保険	有 25,000円 24ヶ月	入居時期	2026年6月上旬
駐車場	空無 駐輪場		
設備	エレベーター 敷地内ゴミ置き場 システムキッチン ガスコンロ設置可 3口以上コンロ バス・トイレ別		
その他費用			
入居諸条件	ルームシェア可		
保証会社	必須 総賃料の100%		
備考	鍵交換代実費		

図面と現況が異なる場合は現況が優先となります。

間取りの「S」はサービスルーム(納戸)です。

情報更新日2026年4月18日

No.1102424424k



東京都知事(4)第87856号
全日本不動産協会
株式会社ユニバーサルエステート 上野店
東京都台東区上野6丁目16-21 西入ビル6F
TEL:03-5812-9336 FAX:03-5812-9338
E-mail: ueno@universal-estate.com
URL: http://universalestate.jp/



携帯サイトから物件詳細を閲覧できます!

取引態様	手数料負担の割合	貸主	100%	借主	0%
仲介	手数料配分の割合	元付	0%	客付	100%