

FOR RENT

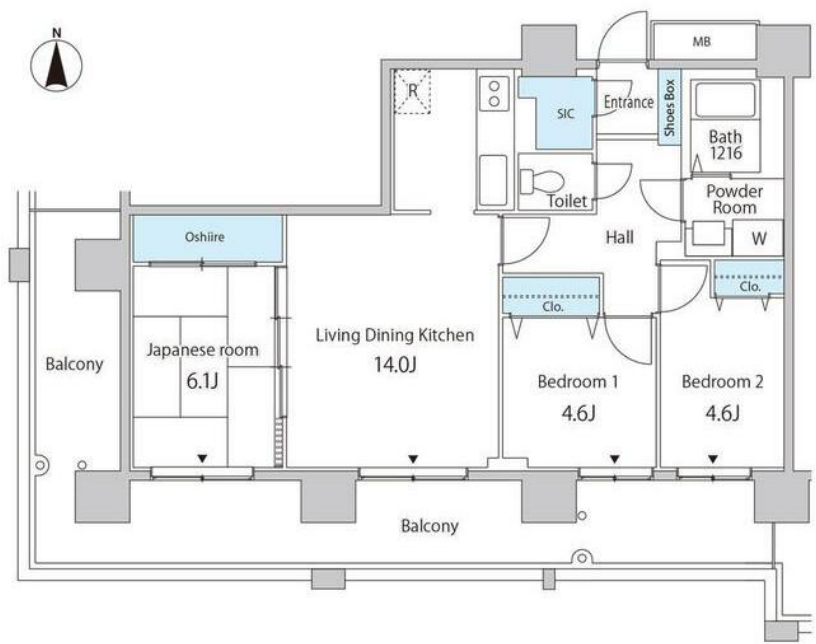
賃料	管理費等
293,000円	0円

タワー型マンション 外壁タイル張り 2F以上 オートロック

【外観】



【間取り図】



図面と現況が異なる場合は現況が優先となります。

間取りの「S」はサービスルーム(納戸)です。

間取り	3LDK		
敷金	1ヶ月	礼金	2ヶ月
敷引/償却金	-	保証金	無
物件種別	マンション		
建物名・部屋番号			
物件所在地	東京都中央区勝どき3丁目		
交通	都営大江戸線 勝どき駅 徒歩3分 東京メトロ日比谷線 築地駅 徒歩18分		
間取詳細			
構造・規模	鉄筋コンクリート 27階建 6階		
専有面積	69.95㎡	向き	南
築年月	2001年2月	契約期間	定期借家契約 2年
損害保険	有 20,000円 24ヶ月	入居時期	2026年6月上旬
駐車場	無		
設備	エレベーター フロントサービス 敷地内ゴミ置き場 宅配BOX システムキッチン グリル		
その他費用	[一時金] 鍵交換代等: 33,000円 室内清掃費用: 130,806円 [月次費用] 口座振替事務手数料: 220円		
入居諸条件	事務所不可 楽器等の使用相談		
保証会社	必須 初回保証委託料(最低15,000円): 月額賃料等の50%、2年目以降: 10,000円		
備考	定期借家 再契約相談 1年未満解約違約金有 退去時エアコンクリーニング代実費		

情報更新日2026年4月22日

No.1102424553k



東京都知事(4)第87856号
全日本不動産協会

株式会社ユニバーサルエステート 上野店

東京都台東区上野6丁目16-21 西入ビル6F
TEL:03-5812-9336 FAX:03-5812-9338
E-mail: ueno@universal-estate.com
URL: http://universalestate.jp/



携帯サイトから物件詳細を閲覧できます!

取引態様	手数料負担の割合	貸主	0%	借主	100%
仲介	手数料配分の割合	元付	0%	客付	100%