

FOR RENT

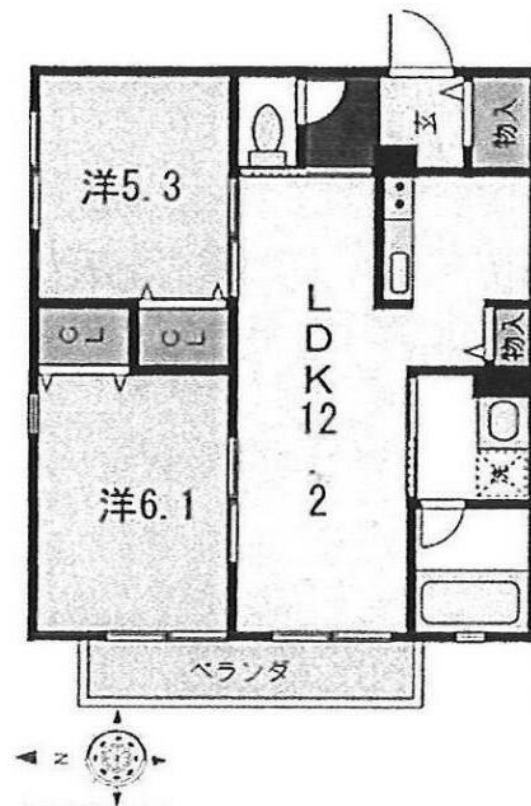
賃料	管理費等
141,000円	4,000円

外壁タイル張り 最上階 2F以上 オートロック ディンプルキー 角住戸

【外観】



【間取り図】



図面と現況が異なる場合は現況が優先となります。

間取りの「S」はサービスルーム(納戸)です。

間取り	2LDK		
敷金	1ヶ月	礼金	2ヶ月
敷引/償却金	-	保証金	無
物件種別	アパート		
建物名・部屋番号			
物件所在地	東京都江戸川区東葛西3丁目		
交通	東京メトロ東西線 葛西駅 徒歩14分 東京メトロ東西線 浦安(千葉)駅 徒歩14分		
間取詳細			
構造・規模	軽量鉄骨 2階建 2階		
専有面積	52.21㎡	向き	西
築年月	2014年7月	契約期間	2年
損害保険	有 17,900円 24ヶ月	入居時期	即時
駐車場	無 バイク置き場		
設備	敷地内ゴミ置き場 システムキッチン ガスコンロ設置済 2口コンロ バス・トイレ別 バス有 オートバス		
その他費用	[一時金] 鍵交換代等: 27,500円 [月次費用] 安心入居サポート: 1,210円		
入居諸条件	事務所不可		
保証会社	必須 初回保証加入料: 月支払総額の50% (家賃・共益費・駐車場の付帯料含む) / 月額事務手数料: 月々のご請求金額の2% (消費税込、契約更新月は更新料含む)		
備考			

情報更新日2026年4月23日

No.1102424588g

お問合せ先



東京都知事(4)第87856号
全日本不動産協会

株式会社ユニバーサルエステート 上野店

東京都台東区上野6丁目16-21 西入ビル6F
TEL:03-5812-9336 FAX:03-5812-9338
E-mail: ueno@universal-estate.com
URL: http://universalestate.jp/



携帯サイトから物件詳細を閲覧できます!

取引態様	手数料負担の割合	貸主	0%	借主	100%
仲介	手数料配分の割合	元付	0%	客付	100%