

FOR RENT

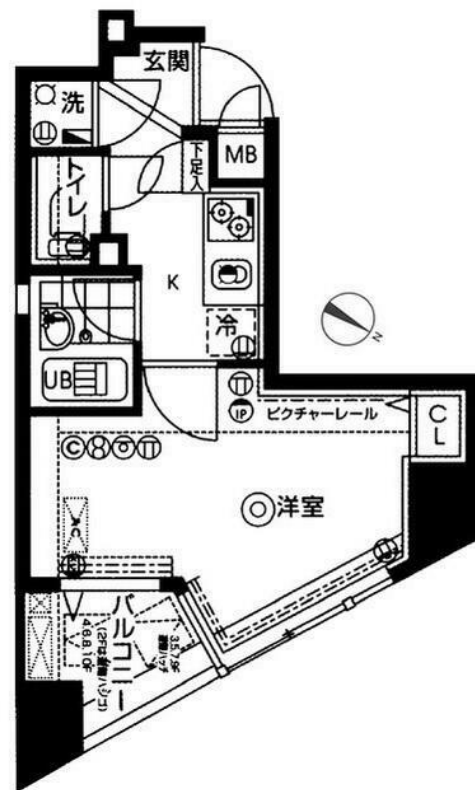
賃料	管理費等
88,000円	10,000円

防犯カメラ 外壁タイル張り 分譲タイプ 2F以上 オートロック

【外観】



【間取り図】



図面と現況が異なる場合は現況が優先となります。

間取りの「S」はサービスルーム(納戸)です。

間取り	1K		
敷金	無	礼金	8.8万円
敷引/償却金	- 9.8万円	保証金	9.8万円
物件種別	マンション		
建物名・部屋番号			
物件所在地	東京都豊島区南大塚2丁目		
交通	山手線 大塚(東京)駅 徒歩6分 東京メトロ丸ノ内線 新大塚駅 徒歩7分		
間取詳細			
構造・規模	鉄筋コンクリート 10階建 3階		
専有面積	20.43㎡	向き	北東
築年月	2007年6月	契約期間	2年
損害保険	有 20,000円 24ヶ月	入居時期	2026年7月上旬
駐車場	無		
設備	エレベーター 敷地内ゴミ置き場 宅配BOX システムキッチン ガスコンロ設置可 2口コンロ		
その他費用	[一時金] 鍵交換代: 33,000円 退去時エアコンクリーニング代: 16,500円 [月次費用] 駆けつけサービス: 1,100円		
入居諸条件			
保証会社	必須 総賃料の50% 月額事務手数料770円		
備考			

情報更新日2026年4月23日

No.1102424574g

お問合せ先



東京都知事(4)第87856号
全日本不動産協会

株式会社ユニバーサルエステート 上野店

東京都台東区上野6丁目16-21 西入ビル6F
TEL:03-5812-9336 FAX:03-5812-9338
E-mail: ueno@universal-estate.com
URL: http://universalestate.jp/



携帯サイトから物件詳細を閲覧できます!

取引態様	手数料負担の割合	貸主	0%	借主	100%
仲介	手数料配分の割合	元付	0%	客付	100%