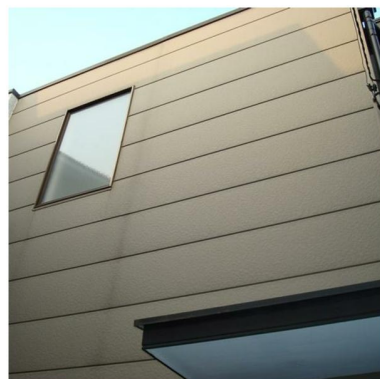


FOR RENT

賃料	管理費等
63,000円	0円

防犯カメラ 2F以上 オートロック

【外観】



【間取り図】



間取り	1R		
敷金	1ヶ月	礼金	1ヶ月
敷引/償却金	-	保証金	無
物件種別	アパート		
建物名・部屋番号			
物件所在地	東京都豊島区西巣鴨2丁目		
交通	山手線 大塚(東京)駅 徒歩8分 都営三田線 西巣鴨駅 徒歩10分		
間取詳細			
構造・規模	木造 2階建 2階		
専有面積	20㎡	向き	東
築年月	2001年10月	契約期間	2年
損害保険	有 20,000円 24ヶ月	入居時期	即時
駐車場	無		
設備	システムキッチン ガスコンロ設置済 バス・トイレ別 バス有 シャワー トイレ有 温水洗浄便座		
その他費用	[一時金] 安心サポート: 16,500円		
入居諸条件	性別女性限定		
保証会社	必須 総賃料の100%		
備考			

図面と現況が異なる場合は現況が優先となります。

間取りの「S」はサービスルーム(納戸)です。

情報更新日2026年4月23日

No.1102424602k



お問合せ先

東京都知事(4)第87856号
全日本不動産協会

株式会社ユニバーサルエステート 上野店

東京都台東区上野6丁目16-21 西入ビル6F
TEL:03-5812-9336 FAX:03-5812-9338
E-mail: ueno@universal-estate.com
URL: http://universalestate.jp/



携帯サイトから物件詳細を閲覧できます!

取引態様	手数料負担の割合	貸主	0%	借主	100%
仲介	手数料配分の割合	元付	0%	客付	100%