

FOR RENT

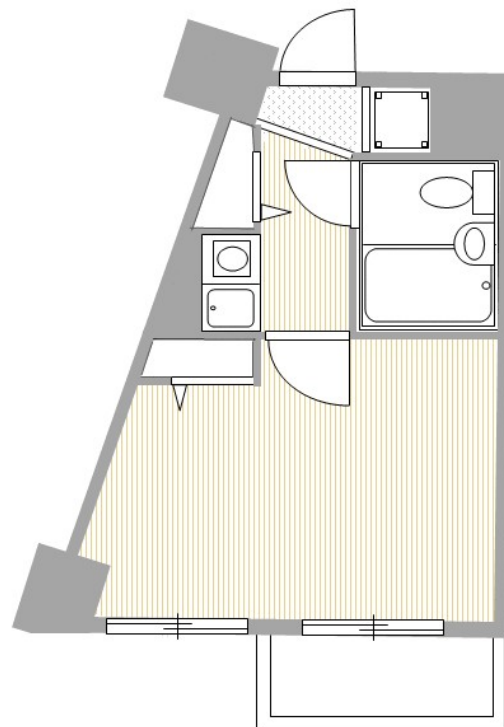
賃料	管理費等
53,000円	0円

外壁タイル張り 分譲タイプ 2F以上 オートロック

【外観】



【間取り図】



図面と現況が異なる場合は現況が優先となります。

間取りの「S」はサービスルーム(納戸)です。

間取り	1R		
敷金	4.4万円	礼金	無
敷引/償却金	- 4.4万円	保証金	無
物件種別	マンション		
建物名・部屋番号			
物件所在地	東京都葛飾区立石 8丁目		
交通	京成成田スカイアクセス 青砥駅 徒歩8分 京成本線 青砥駅 徒歩8分		
間取詳細			
構造・規模	鉄筋コンクリート 5階建 5階		
専有面積	18.28㎡	向き	北東
築年月	1988年4月	契約期間	2年
損害保険	有 19,000円 24ヶ月	入居時期	2026年5月下旬
駐車場			
設備	エレベーター 敷地内ゴミ置き場 IHキッチンヒーター バス有 シャワー バストイレ同室 トイレ有		
その他費用	[一時金] 鍵交換代等: 16,500円 事務手数料(書面での契約希望の場合のみ): 5,500円 [月次費用] 24時間安心サポート: 550円		
入居諸条件			
保証会社	必須 総賃料の40% 年間保証料10000円 月550円		
備考	1年未満の解約で違約金2ヶ月分		

情報更新日2026年4月27日

No.1102424807m

お問合せ先



東京都知事(4)第87856号
全日本不動産協会

株式会社ユニバーサルエステート 上野店

東京都台東区上野 6丁目16-21 西入ビル6F
TEL:03-5812-9336 FAX:03-5812-9338
E-mail: ueno@universal-estate.com
URL: http://universalestate.jp/



携帯サイトから物件詳細を閲覧できます!

取引態様	手数料負担の割合	貸主	0%	借主	100%
仲介	手数料配分の割合	元付	0%	客付	100%