

# FOR RENT

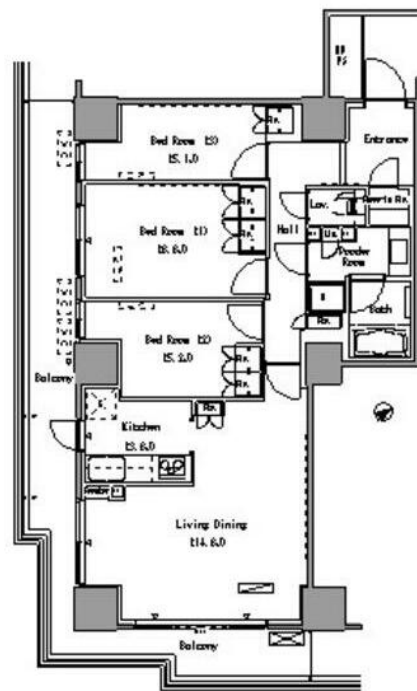
賃料	管理費等
379,000円	12,000円

外壁タイル張り 2F以上 オートロック モニタ付オートロック 角住戸

【外観】



【間取り図】



図面と現況が異なる場合は現況が優先となります。

間取りの「S」はサービスルーム(納戸)です。

間取り	3LDK		
敷金	1ヶ月	礼金	1ヶ月
敷引/償却金	-	保証金	無
物件種別	マンション		
建物名・部屋番号			
物件所在地	東京都江東区豊洲1丁目		
交通	東京メトロ有楽町線 豊洲駅 徒歩8分 東京メトロ有楽町線 月島駅 徒歩16分		
間取詳細			
構造・規模	鉄筋コンクリート 20階建 15階		
専有面積	80.82㎡	向き	南
築年月	2008年3月	契約期間	2年
損害保険	有 20,000円 24ヶ月	入居時期	即時
駐車場	有(敷地内) 27500円/月~		
設備	エレベーター 敷地内ゴミ置き場 宅配BOX システムキッチン IHキッチン グヒーター グリル		
その他費用	[一時金] 鍵交換代等: 16,500円 室内清掃費用: 151,133円 [月次費用] 口座振替事務手数料: 220円		
入居諸条件	ペット相談 事務所不可 楽器等の使用相談		
保証会社	必須 初回保証委託料(最低20,000円): 月額賃料等の50%、2年目以降: 9,600円/		
備考	短期解約違約金あり ペット相談(小型犬・猫2匹迄 敷金1ヶ月増 ペット管理料月額1000円)		

情報更新日2026年4月30日

No.1102424774m

お問合せ先



東京都知事(4)第87856号  
全日本不動産協会

株式会社ユニバーサルエステート 上野店

東京都台東区上野6丁目16-21 西入ビル6F  
TEL:03-5812-9336 FAX:03-5812-9338  
E-mail: ueno@universal-estate.com  
URL: http://universalestate.jp/



携帯サイトから物件詳細を閲覧できます!

取引態様	手数料負担の割合	貸主	0%	借主	100%
仲介	手数料配分の割合	元付	0%	客付	100%