

# FOR RENT

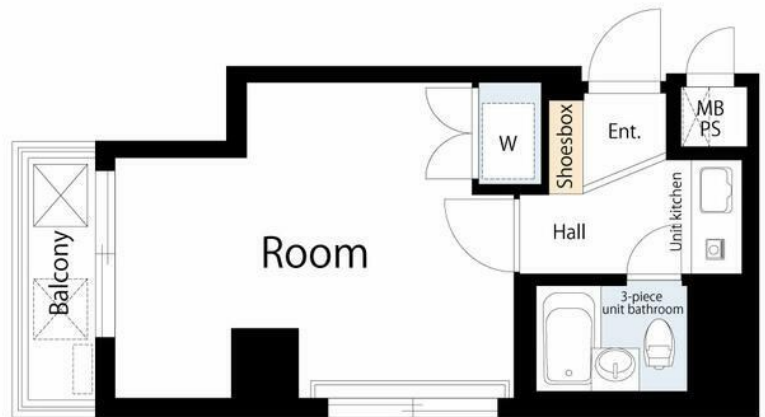
賃料	管理費等
83,000円	5,000円

外壁タイル張り 2F以上

【外観】



【間取り図】



図面と現況が異なる場合は現況が優先となります。

間取りの「S」はサービスルーム(納戸)です。

間取り	1K		
敷金	1ヶ月	礼金	1ヶ月
敷引/償却金	-	保証金	無
物件種別	マンション		
建物名・部屋番号			
物件所在地	東京都中央区日本橋蛸殻町1丁目		
交通	東京メトロ半蔵門線 水天宮前駅 徒歩2分 東京メトロ日比谷線 人形町駅 徒歩8分		
間取詳細			
構造・規模	鉄骨鉄筋コンクリート 11階建 3階		
専有面積	20.82㎡	向き	
築年月	1985年1月	契約期間	2年
損害保険		入居時期	2026年5月3日
駐車場	無		
設備	エレベーター 敷地内ゴミ置き場 バス有 シャワー バストイレ同室 トイレ有 エアコン 室内洗濯機置場		
その他費用			
入居諸条件			
保証会社	必須(全保連) 全保連 初回保証料: 月額総支払額の70% 月額保証料: 1,790円/月(住宅家)		
備考			

情報更新日2026年4月24日

No.1102424700k



東京都知事(4)第87856号  
全日本不動産協会

## 株式会社ユニバーサルエステート 上野店

東京都台東区上野6丁目16-21 西入ビル6F  
TEL:03-5812-9336 FAX:03-5812-9338  
E-mail: ueno@universal-estate.com  
URL: http://universalestate.jp/



携帯サイトから物件詳細を閲覧できます!

取引態様	手数料負担の割合	貸主	0%	借主	100%
仲介	手数料配分の割合	元付	0%	客付	100%