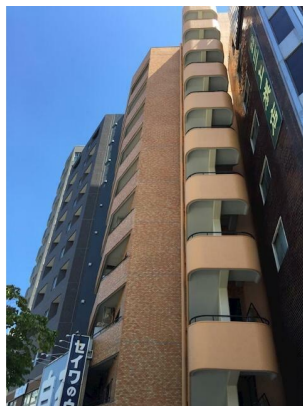


FOR RENT

賃料	管理費等
96,000円	9,000円

外壁タイル張り 2F以上 角住戸 2面採光

【外観】



【間取り図】



家具の配置はイメージです。

- セミダブルベッド: W1200 H2000
- センターテーブル: W1050 D500
- 2シーターソファ: W1400 D750
- テレビ: 32型

間取り	1R		
敷金	1ヶ月	礼金	1ヶ月
敷引/償却金	-	保証金	無
物件種別	マンション		
建物名・部屋番号			
物件所在地	東京都中央区日本橋馬喰町1丁目		
交通	総武線快速 馬喰町駅 徒歩1分 都営浅草線 東日本橋駅 徒歩2分		
間取詳細	洋室(7.5畳)		
構造・規模	鉄骨鉄筋コンクリート 10階建 5階		
専有面積	24.22㎡	向き	南東
築年月	1983年12月	契約期間	2年
損害保険		入居時期	2026年5月下旬
駐車場	無		
設備	エレベーター 敷地内ゴミ置き場 コインランドリー ガスコンロ設置済 IHキッチンヒーター		
その他費用	[一時金] 初回登録手数料: 5,500円 鍵交換費用: 29,700円 退去時クリーニング代: 38,500円 [月次費用] 家財保険料相当額: 600円 緊急サポート 24代: 1,650円		
入居諸条件			
保証会社	必須 個人: 賃料等 50%/1千円/月、外国籍: 賃料等 70%/1千円/月、法人: 賃料等 50% - /1千		
備考			

図面と現況が異なる場合は現況が優先となります。

間取りの「S」はサービスルーム(納戸)です。

情報更新日2026年4月24日

No.1102424671k

お問合せ先



東京都知事(4)第87856号
全日本不動産協会

株式会社ユニバーサルエステート 上野店

東京都台東区上野6丁目16-21 西入ビル6F
TEL:03-5812-9336 FAX:03-5812-9338
E-mail: ueno@universal-estate.com
URL: http://universalestate.jp/



携帯サイトから物件詳細を閲覧できます!

取引態様	手数料負担の割合	貸主	0%	借主	100%
仲介	手数料配分の割合	元付	0%	客付	100%