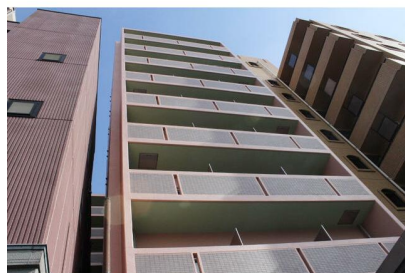


# FOR RENT

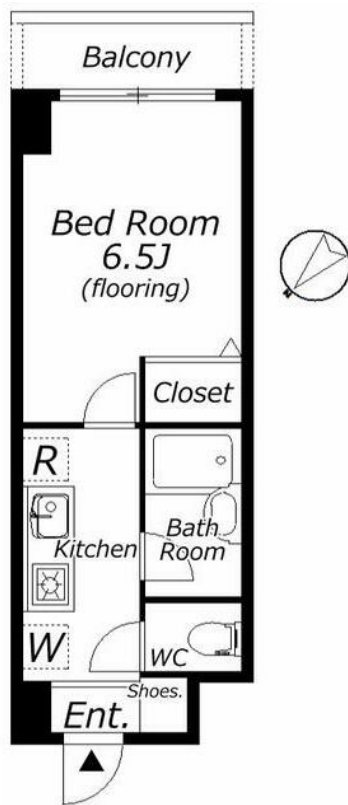
賃料	管理費等
80,000円	8,000円

防犯カメラ 外壁タイル張り 2F以上 オートロック

【外観】



【間取り図】



図面と現況が異なる場合は現況が優先となります。

間取りの「S」はサービスルーム(納戸)です。

間取り	1K		
敷金	1ヶ月	礼金	1ヶ月
敷引/償却金	-	保証金	無
物件種別	マンション		
建物名・部屋番号			
物件所在地	東京都文京区大塚3丁目		
交通	東京メトロ丸ノ内線 茗荷谷駅 徒歩7分 都営三田線 千石駅 徒歩11分		
間取詳細	洋室(6.5畳) K(2畳)		
構造・規模	鉄骨鉄筋コンクリート 9階建 9階		
専有面積	21㎡	向き	南東
築年月	1998年1月	契約期間	2年
損害保険	有 20,000円 24ヶ月	入居時期	2026年6月中旬
駐車場	無 駐輪場		
設備	エレベーター 24時間ゴミ出し可 敷地内ゴミ置き場 IHクッキングヒーター バス・トイレ別 バス有		
その他費用	[一時金] 鍵交換代等: 30,800円 24時間安心サポート(くらしード24): 16,500円 [月次費用] 駐輪場: 500円 口座振替手数料: 350円		
入居諸条件	事務所不可 単身限定		
保証会社	可 エルズサポート株式会社 初回保証料: 月額50% 年毎1.2万円		
備考	1年未満の解約で違約金1ヶ月分 退去時エアコン・室内クリーニング代実費		

情報更新日2026年4月24日

No.1102424702k



東京都知事(4)第87856号  
全日本不動産協会

## 株式会社ユニバーサルエステート 上野店

東京都台東区上野6丁目16-21 西入ビル6F  
TEL:03-5812-9336 FAX:03-5812-9338  
E-mail: ueno@universal-estate.com  
URL: http://universalestate.jp/



携帯サイトから物件詳細を閲覧できます!

取引態様	手数料負担の割合	貸主	0%	借主	100%
仲介	手数料配分の割合	元付	0%	客付	100%