

FOR RENT

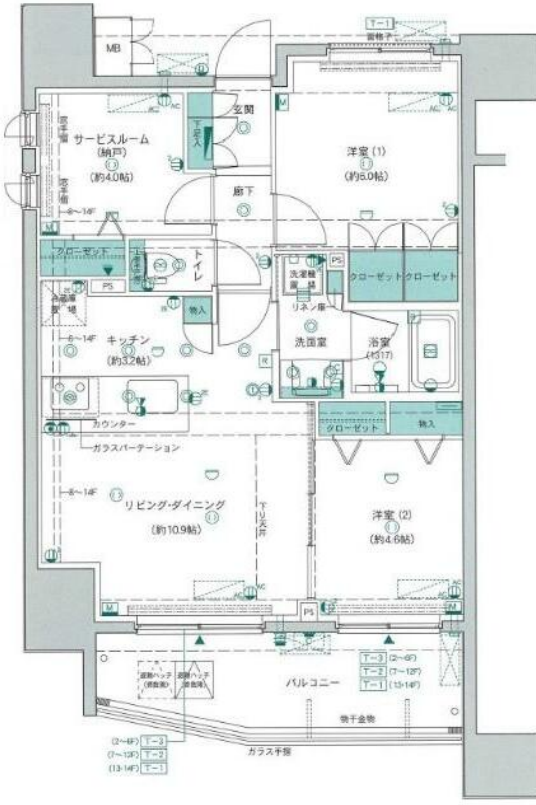
賃料	管理費等
150,000円	20,000円

外壁コンクリート 外壁タイル張り 分譲タイプ 2F以上 オートロック モニタ付オートロック

【外観】



【間取り図】



図面と現況が異なる場合は現況が優先となります。

間取りの「S」はサービスルーム(納戸)です。

間取り	2SLDK		
敷金	1ヶ月	礼金	1ヶ月
敷引/償却金	- 1ヶ月	保証金	無
物件種別	マンション		
建物名・部屋番号			
物件所在地	東京都足立区入谷1丁目		
交通	日暮里・舎人ライナー 舎人駅 徒歩4分 日暮里・舎人ライナー 舎人公園駅 徒歩10分		
間取詳細	洋室(6畳) LDK(14.1畳) 納戸(4畳)		
構造・規模	鉄筋コンクリート 14階建 9階		
専有面積	62.02㎡	向き	西
築年月	2015年10月	契約期間	2年
損害保険	有 25,000円 24ヶ月	入居時期	2026年5月8日
駐車場	駐輪場 バイク置き場		
設備	エレベーター 敷地内ゴミ置き場 宅配BOX 3口以上コンロ バス・トイレ別 バス有 追い焚き風呂		
その他費用	[一時金] 入居中サボ: 21,450円 抗菌代: 17,600円 事務手数料: 11,000円		
入居諸条件	ペット可 事務所不可 二人可		
保証会社	可 総賃料の50%		
備考	短期解約違約金あり ペット可		

情報更新日2026年4月24日

No.1102424696k



東京都知事(4)第87856号
全日本不動産協会
株式会社ユニバーサルエステート 上野店
東京都台東区上野6丁目16-2 1 西入ビル6F
TEL:03-5812-9336 FAX:03-5812-9338
E-mail: ueno@universal-estate.com
URL: http://universalestate.jp/



携帯サイトから物件詳細を閲覧できます!

取引態様	手数料負担の割合	貸主	0%	借主	100%
仲介	手数料配分の割合	元付	0%	客付	100%