

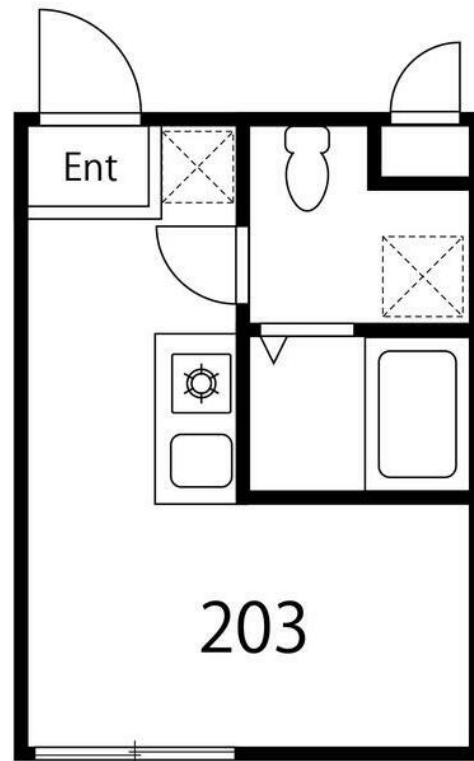
FOR RENT

賃料	管理費等
52,000円	5,000円

閑静な住宅街 2F以上 オートロック モニタ付オートロック ロフト

【外観】

【間取り図】



図面と現況が異なる場合は現況が優先となります。

間取りの「S」はサービスルーム(納戸)です。

間取り	1R		
敷金	無	礼金	無
敷引/償却金	-	保証金	無
物件種別	アパート		
建物名・部屋番号			
物件所在地	東京都足立区谷在家3丁目		
交通	日暮里・舎人ライナー 谷在家駅 徒歩7分 日暮里・舎人ライナー 舎人公園駅 徒歩15分		
間取詳細			
構造・規模	木造 2階建 2階		
専有面積	14㎡	向き	南西
築年月	2017年12月	契約期間	2年
損害保険	有 20,000円 24ヶ月	入居時期	2026年5月下旬
駐車場			
設備	敷地内ゴミ置き場 宅配BOX システムキッチン IHクッキングヒーター パス・トイレ別 バス有		
その他費用	[一時金] 鍵交換代等: 38,500円 書類作成費用: 3,000円 [月次費用] 駆け付けサポート: 1,100円		
入居諸条件			
保証会社	必須 総賃料の50%		
備考	1年未満の解約で違約金1ヶ月分		

情報更新日2026年4月24日

No.1102424698k

お問合せ先



東京都知事(4)第87856号
全日本不動産協会

株式会社ユニバーサルエステート 上野店

東京都台東区上野6丁目16-21 西入ビル6F
TEL:03-5812-9336 FAX:03-5812-9338
E-mail: ueno@universal-estate.com
URL: http://universalestate.jp/



携帯サイトから物件詳細を閲覧できます!

取引態様	手数料負担の割合	貸主	0%	借主	100%
仲介	手数料配分の割合	元付	0%	客付	100%