

FOR RENT

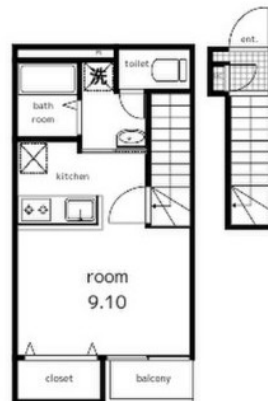
賃料	管理費等
81,000円	4,000円

2F以上 ディンプルキー

【外観】



【間取り図】



間取り	1R		
敷金	1ヶ月	礼金	1ヶ月
敷引/償却金	無	保証金	無
物件種別	アパート		
建物名・部屋番号			
物件所在地	東京都荒川区町屋2丁目		
交通	東京メトロ千代田線 町屋駅 徒歩3分 京成本線 新三河島駅 徒歩15分		
間取詳細	洋室(9.1畳)		
構造・規模	木造2階建2階		
専有面積	24.84㎡	向き	東
築年月	2018年2月	契約期間	2年
損害保険	有 18,000円 24ヶ月	入居時期	2026年7月16日
駐車場	無 駐輪場		
設備	敷地内ゴミ置き場 システムキッチン IHクッキングヒーター パス・トイレ別 パス有 追い焚き風呂		
その他費用	[一時金] 鍵交換代等: 22,000円 24時間サポート(2年間): 19,800円 退去時クリーニング代: 52,800円 退去時エアコンクリーニング代: 16,500円		
入居諸条件			
保証会社	必須 期間: 2年 初回賃料総額70% 月々1%		
備考			

図面と現況が異なる場合は現況が優先となります。

間取りの「S」はサービスルーム(納戸)です。

情報更新日2026年4月24日

No.1102424667k

お問合せ先



東京都知事(4)第87856号
全日本不動産協会

株式会社ユニバーサルエステート 上野店

東京都台東区上野6丁目16-21 西入ビル6F
TEL:03-5812-9336 FAX:03-5812-9338
E-mail: ueno@universal-estate.com
URL: http://universalestate.jp/



携帯サイトから物件詳細を閲覧できます!

取引態様	手数料負担の割合	貸主	100%	借主	0%
仲介	手数料配分の割合	元付	0%	客付	100%