

FOR RENT

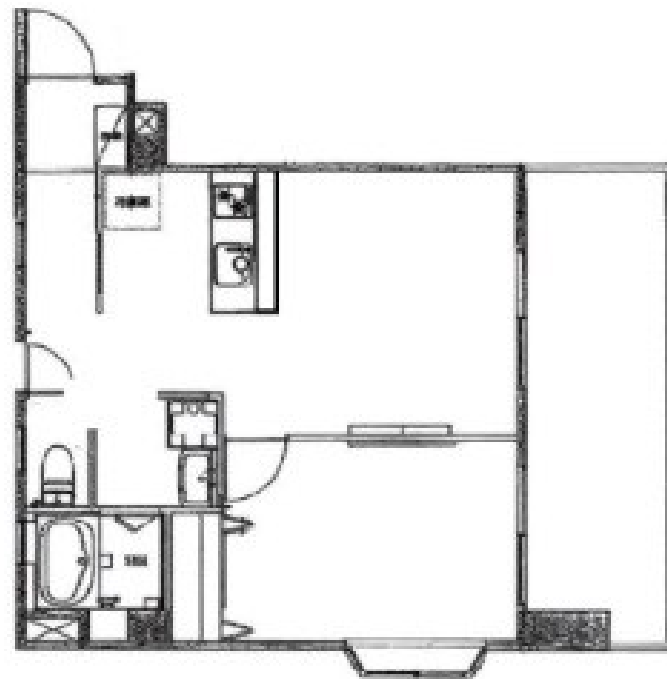
賃料	管理費等
130,000円	15,000円

2F以上 角住戸 2面採光 出窓

【外観】



【間取り図】



図面と現況が異なる場合は現況が優先となります。

間取りの「S」はサービスルーム(納戸)です。

間取り	1LDK		
敷金	1ヶ月	礼金	1ヶ月
敷引/償却金	-	保証金	-
物件種別	マンション		
建物名・部屋番号			
物件所在地	東京都豊島区西池袋4丁目		
交通	西武池袋線 椎名町駅 徒歩5分 東京メトロ有楽町線 要町駅 徒歩5分		
間取詳細			
構造・規模	鉄骨 3階建 3階		
専有面積	41.29㎡	向き	
築年月	1989年1月	契約期間	2年
損害保険	有 22,000円 24ヶ月	入居時期	即時
駐車場			
設備	敷地内ゴミ置き場 バス・トイレ別 バス有 脱衣所 シャワー トイレ有 洗面所独立 オール電化		
その他費用	[一時金] 鍵交換代: 22,000円 24時間サポート: 19,800円		
入居諸条件	二人可		
保証会社	必須 総賃料の60%		
備考	2年未満の解約で違約金1ヶ月分		

情報更新日2026年4月23日

No.1102424570g

お問合せ先



東京都知事(4)第87856号
全日本不動産協会

株式会社ユニバーサルエステート 上野店

東京都台東区上野6丁目16-21 西入ビル6F
TEL:03-5812-9336 FAX:03-5812-9338
E-mail: ueno@universal-estate.com
URL: http://universalestate.jp/



携帯サイトから物件詳細を閲覧できます!

取引態様	手数料負担の割合	貸主	借主
仲介	手数料配分の割合	元付	客付