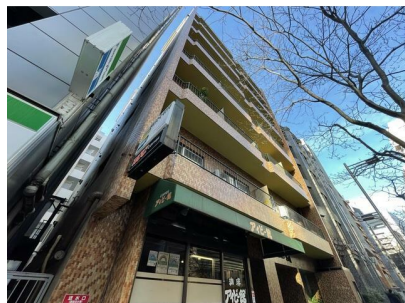


FOR RENT

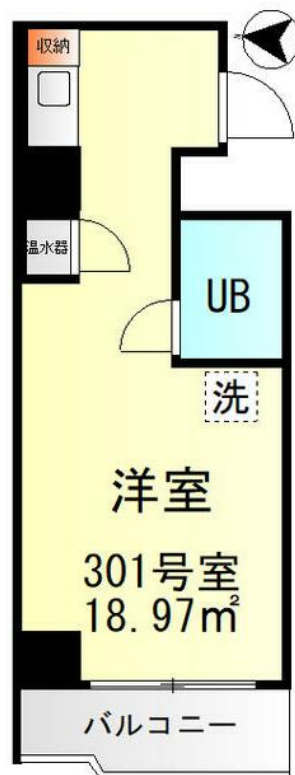
賃料	管理費等
87,000円	7,000円

外壁タイル張り 分譲タイプ 2F以上

【外観】



【間取り図】



図面と現況が異なる場合は現況が優先となります。

間取りの「S」はサービスルーム(納戸)です。

間取り	1R		
敷金	無	礼金	1ヶ月
敷引/償却金	-	保証金	無
物件種別	マンション		
建物名・部屋番号			
物件所在地	東京都港区芝公園1丁目		
交通	山手線 浜松町駅 徒歩11分 都営三田線 御成門駅 徒歩3分		
間取詳細			
構造・規模	鉄骨鉄筋コンクリート10階建3階		
専有面積	18.97㎡	向き	西
築年月	1975年12月	契約期間	2年
損害保険	有 18,000円 24ヶ月	入居時期	2026年5月下旬
駐車場	無		
設備	エレベーター 敷地内ゴミ置き場 バス有 シャワー バストイレ同室 トイレ有 給湯 室内洗濯機置場		
その他費用	[一時金] 鍵交換代等: 18,500円 室内清掃費用: 37,400円		
入居諸条件			
保証会社	必須 保証料: エボス初回総賃料50% 継続保証委託料毎月1.5%		
備考	1年未満の解約で違約金2ヶ月分		

情報更新日2026年4月23日

No.1102424617k

お問合せ先



東京都知事(4)第87856号
全日本不動産協会

株式会社ユニバーサルエステート 上野店

東京都台東区上野6丁目16-21 西入ビル6F
TEL:03-5812-9336 FAX:03-5812-9338
E-mail: ueno@universal-estate.com
URL: http://universalestate.jp/



携帯サイトから物件詳細を閲覧できます!

取引態様	手数料負担の割合	貸主	0%	借主	100%
仲介	手数料配分の割合	元付	0%	客付	100%