

# FOR RENT

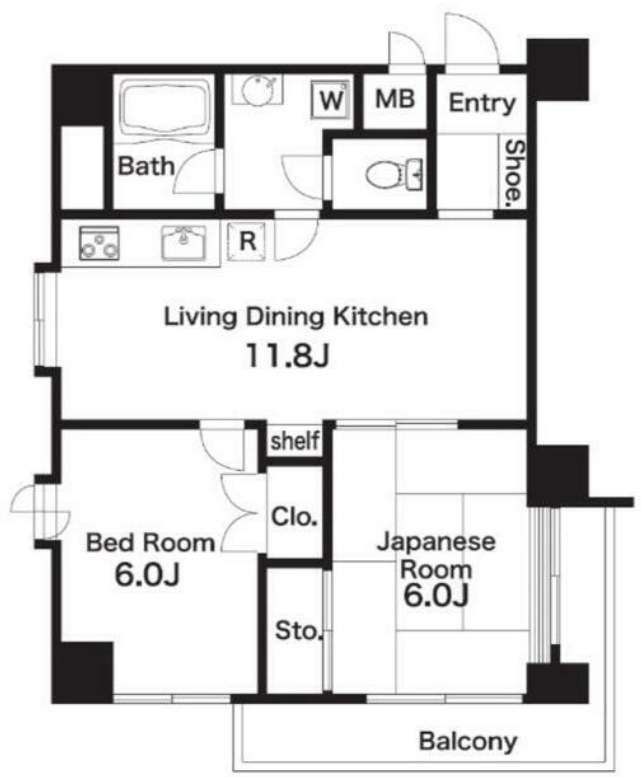
賃料	管理費等
125,000円	10,000円

外壁タイル張り 2F以上 オートロック ディンプルキー 角住戸 3面採光 出窓

【外観】



【間取り図】



図面と現況が異なる場合は現況が優先となります。

間取りの「S」はサービスルーム(納戸)です。

間取り	2LDK		
敷金	1ヶ月	礼金	1ヶ月
敷引/償却金	-	保証金	無
物件種別	マンション		
建物名・部屋番号			
物件所在地	東京都北区浮間3丁目		
交通	埼京線 北赤羽駅 徒歩4分 埼京線 浮間舟渡駅 徒歩14分		
間取詳細	LDK(11.8畳) 洋室(6畳) 和室(6畳)		
構造・規模	鉄骨鉄筋コンクリート 12階建 11階		
専有面積	55.2㎡	向き	西
築年月	1989年3月	契約期間	2年
損害保険	有 22,000円 24ヶ月	入居時期	2026年6月下旬
駐車場	有(敷地内) 22000円/月 ~ 駐輪場		
設備	エレベーター 敷地内ゴミ置き場 システムキッチン 3口以上コンロ IHクッキングヒーター		
その他費用	[一時金] 鍵交換代等: 22,000円 退去時エアコンクリーニング費用/台: 13,200円		
入居諸条件	二人可		
保証会社	必須 個人: エボス 初回: 賃料等の50%月次: 月額総賃料の1% 法人: 新日本信用保証 初回: 賃料等の60%月次: 月額総賃料の1%		
備考			

情報更新日2026年4月26日

No.1102424791k



東京都知事(4)第87856号  
全日本不動産協会

## 株式会社ユニバーサルエステート 上野店

東京都台東区上野6丁目16-21 西入ビル6F  
TEL:03-5812-9336 FAX:03-5812-9338  
E-mail: ueno@universal-estate.com  
URL: http://universalestate.jp/



携帯サイトから物件詳細を閲覧できます!

取引態様	手数料負担の割合	貸主	0%	借主	100%
仲介	手数料配分の割合	元付	0%	客付	100%