

# FOR RENT

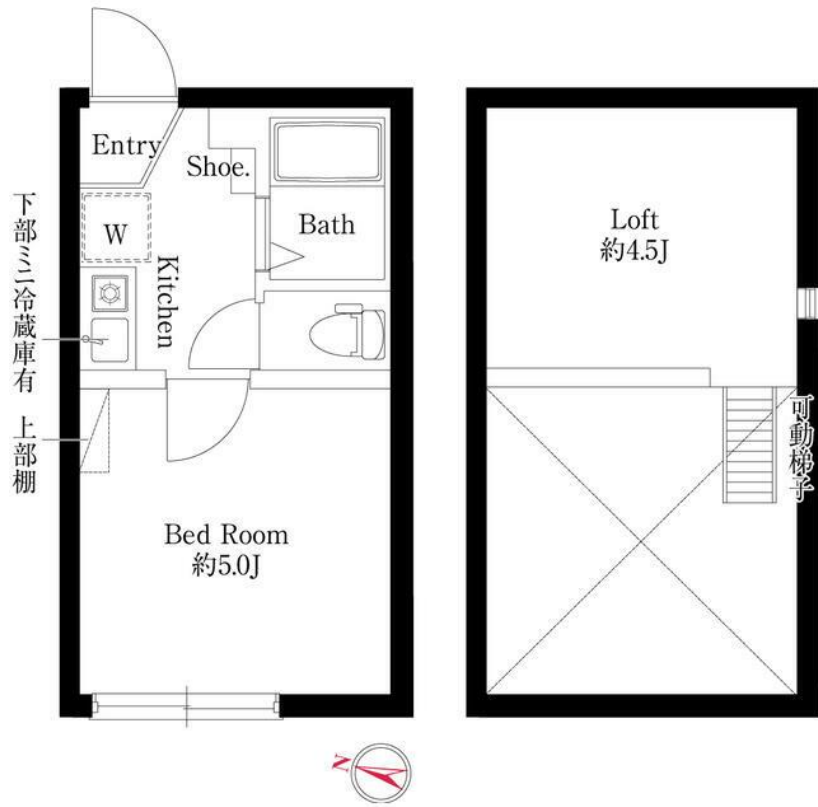
賃料	管理費等
66,000円	7,000円

外壁タイル張り 最上階 2F以上 オートロック ディンプルキー ロフト 角住戸

【外観】



【間取り図】



間取り	1K		
敷金	無	礼金	無
敷引/償却金	- 1ヶ月	保証金	1ヶ月
物件種別	アパート		
建物名・部屋番号			
物件所在地	東京都足立区足立1丁目		
交通	東武スカイツリーライン 五反野駅 徒歩6分 東武伊勢崎線 小菅駅 徒歩14分		
間取詳細			
構造・規模	木造 3階建 3階		
専有面積	15.01㎡	向き	西
築年月	2024年8月	契約期間	2年
損害保険	有 21,500円 24ヶ月	入居時期	2026年6月20日
駐車場	無		
設備	敷地内ゴミ置き場 ガスコンロ設置済 バス・トイレ別 バス有 浴室乾燥 シャワートイレ有		
その他費用	[一時金] 24時間サポート代: 22,000円 鍵交換代: 22,000円 抗菌代: 17,600円 事務手数料: 11,000円		
入居諸条件	二人可 高齢者相談		
保証会社	必須 エムぞう君(A) 初回保証料55% 最低保証料55,000円 年間: 11,000円		
備考			

図面と現況が異なる場合は現況が優先となります。

間取りの「S」はサービスルーム(納戸)です。

情報更新日2026年4月28日

No.1102424796g



東京都知事(4)第87856号  
全日本不動産協会

## 株式会社ユニバーサルエステート 上野店

東京都台東区上野6丁目16-21 西入ビル6F  
TEL:03-5812-9336 FAX:03-5812-9338  
E-mail: ueno@universal-estate.com  
URL: http://universalestate.jp/



携帯サイトから物件詳細を閲覧できます!

取引態様	手数料負担の割合	貸主	0%	借主	100%
仲介	手数料配分の割合	元付	0%	客付	100%