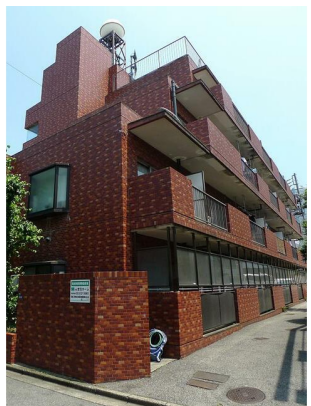


# FOR RENT

賃料	管理費等
130,000円	5,000円

外壁タイル張り 2面バルコニー 2F以上

【外観】



【間取り図】



図面と現況が異なる場合は現況が優先となります。

間取りの「S」はサービスルーム(納戸)です。

間取り	1LDK		
敷金	1ヶ月	礼金	1ヶ月
敷引/償却金	-	保証金	無
物件種別	マンション		
建物名・部屋番号			
物件所在地	東京都新宿区北新宿2丁目		
交通	東京メトロ丸ノ内線 西新宿駅 徒歩8分 東京メトロ丸ノ内線 中野坂上駅 徒歩10分		
間取詳細	洋室(6.5畳) LDK(14.5畳)		
構造・規模	鉄筋コンクリート 4階建 3階		
専有面積	45.76㎡	向き	南西
築年月	1983年6月	契約期間	2年
損害保険	有 20,000円 24ヶ月	入居時期	2026年5月15日
駐車場	無		
設備	エレベーター 敷地内ゴミ置き場 宅配BOX システムキッチン ガスコンロ設置可 2口コンロ		
その他費用	[一時金] アクセスクラブ: 16,500円		
入居諸条件	二人可		
保証会社	必須 BG/パートナーズ(株) 初回: 賃料等の50%、月次: 賃料等の1%、年次: 10,000円		
備考	鍵交換代、退去時クリーニング代実費		

情報更新日2026年4月27日

No.1102424819g



東京都知事(4)第87856号  
全日本不動産協会  
**株式会社ユニバーサルエステート 上野店**  
東京都台東区上野6丁目16-21 西入ビル6F  
TEL:03-5812-9336 FAX:03-5812-9338  
E-mail: ueno@universal-estate.com  
URL: http://universalestate.jp/



携帯サイトから物件詳細を閲覧できます!

取引態様	手数料負担の割合	貸主	0%	借主	100%
仲介	手数料配分の割合	元付	0%	客付	100%