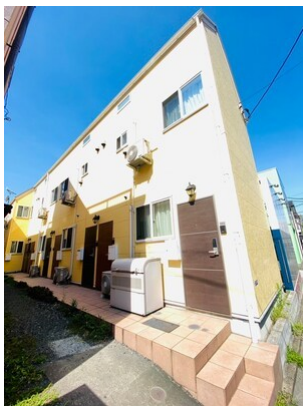


# FOR RENT

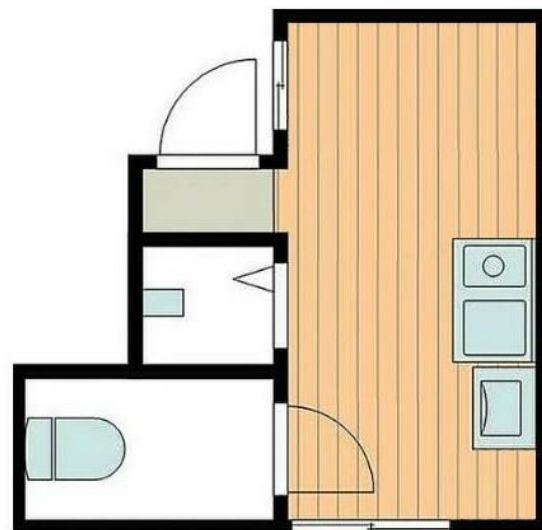
賃料	管理費等
69,000円	5,000円

角住戸 2面採光

【外観】



【間取り図】



図面と現況が異なる場合は現況が優先となります。

間取りの「S」はサービスルーム(納戸)です。

間取り	1R		
敷金	無	礼金	無
敷引/償却金	-	保証金	無
物件種別	アパート		
建物名・部屋番号			
物件所在地	東京都江東区南砂3丁目		
交通	東京メトロ東西線 南砂町駅 徒歩4分 東京メトロ東西線 東陽町駅 徒歩19分		
間取詳細			
構造・規模	木造2階建1階		
専有面積	12.1㎡	向き	北東
築年月	2015年2月	契約期間	2年
損害保険	有 18,000円 24ヶ月	入居時期	即時
駐車場	無		
設備	敷地内ゴミ置き場 IHキッチンヒーター シャワー トイレ有 温水洗浄便座 洗面所独立 エアコン		
その他費用	[一時金] 24時間設備トラブル受付サポート(税込): 16,500円 退去時クリーニング代: 33,000円 退去時エアコンクリーニング代: 11,000円 [月次費用] 設備利用料(電気水道代): 10,000円		
入居諸条件	単身限定		
保証会社	必須 総賃料の50%		
備考	1年未満の解約で違約金1ヶ月分		

情報更新日2026年4月27日

No.1102424804g

お問合せ先



東京都知事(4)第87856号  
全日本不動産協会

株式会社ユニバーサルエステート 上野店

東京都台東区上野6丁目16-21 西入ビル6F  
TEL:03-5812-9336 FAX:03-5812-9338  
E-mail: ueno@universal-estate.com  
URL: http://universalestate.jp/



携帯サイトから物件詳細を閲覧できます!

取引態様	手数料負担の割合	貸主	0%	借主	100%
仲介	手数料配分の割合	元付	0%	客付	100%