

# FOR RENT

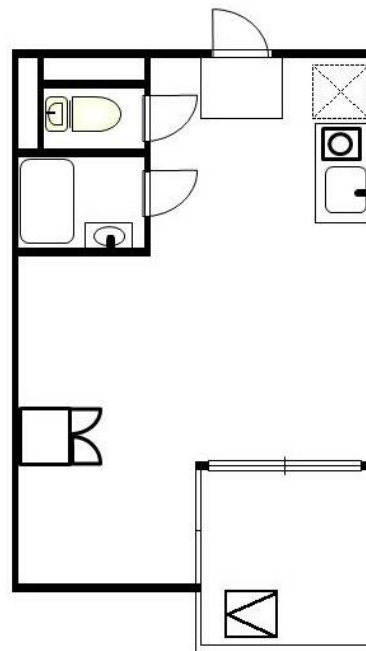
賃料	管理費等
80,000円	5,000円

2F以上 オートロック

【外観】



【間取り図】



間取り	1R		
敷金	1ヶ月	礼金	1ヶ月
敷引/償却金	-	保証金	無
物件種別	マンション		
建物名・部屋番号			
物件所在地	東京都墨田区立花4丁目		
交通	東武亀戸線 小村井駅 徒歩2分 東武亀戸線 東あずま駅 徒歩6分		
間取詳細			
構造・規模	鉄筋コンクリート 9階建 4階		
専有面積	17.32㎡	向き	
築年月	2006年11月	契約期間	定期借家契約 2年
損害保険	有 20,000円 24ヶ月	入居時期	2026年6月中旬
駐車場	駐輪場		
設備	敷地内ゴミ置き場 IHクッキングヒーター バス・トイレ別 バス有 シャワー トイレ有 エアコン		
その他費用	[一時金] 鍵交換代等: 5,500円 室内クリーニング費(退去時): 66,000円 [月次費用] 緊急駆けつけサービス: 1,000円		
入居諸条件			
保証会社	必須 初回保証料: 月額総賃料 5.0% 更新保証委託料: 1万円/年。保証会社によって料金の増減		
備考	定期借家 再契約可 1年未満解約違約金あり フリーレント1ヶ月分		

図面と現況が異なる場合は現況が優先となります。

間取りの「S」はサービスルーム(納戸)です。

情報更新日2026年4月27日

No.1102424826g

お問合せ先



東京都知事(4)第87856号  
全日本不動産協会

**株式会社ユニバーサルエステート 上野店**

東京都台東区上野6丁目16-21 西入ビル6F  
TEL:03-5812-9336 FAX:03-5812-9338  
E-mail: ueno@universal-estate.com  
URL: http://universalestate.jp/



携帯サイトから物件詳細を閲覧できます!

取引態様	手数料負担の割合	貸主	0%	借主	100%
仲介	手数料配分の割合	元付	0%	客付	100%