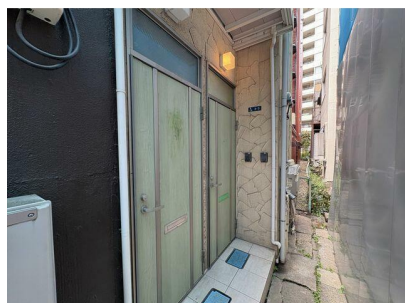


FOR RENT

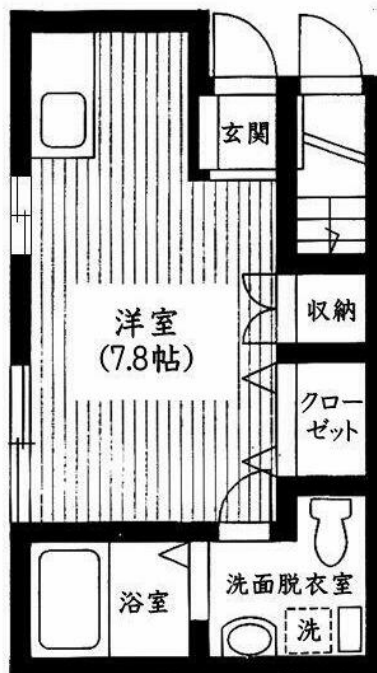
賃料	管理費等
90,000円	0円

間取り	1R		
敷金	1ヶ月	礼金	1ヶ月
敷引/償却金	- 1ヶ月	保証金	無
物件種別	アパート		
建物名・部屋番号			
物件所在地	東京都中央区湊1丁目		
交通	京葉線 八丁堀(東京)駅 徒歩5分 東京メトロ有楽町線 新富町(東京)駅 徒歩10分		
間取詳細			
構造・規模	木造 2階建 1階		
専有面積	20.41㎡	向き	北
築年月	2005年10月	契約期間	定期借家契約 2年
損害保険	有 18,000円	入居時期	即時
駐車場	無		
設備	バス・トイレ別 バス有 浴室乾燥 シャワー トイレ有 洗面所独立 シャワー付洗面台 エアコン		
その他費用			
入居諸条件			
保証会社	必須 初期費用：賃料等の40%、月次保証料：賃料等の1%		
備考	定期借家 再契約可 鍵交換代(任意)		

【外観】



【間取り図】



図面と現況が異なる場合は現況が優先となります。

間取りの「S」はサービスルーム(納戸)です。

情報更新日2026年4月27日

No.1102424821g

お問合せ先



東京都知事(4)第87856号
全日本不動産協会

株式会社ユニバーサルエステート 上野店

東京都台東区上野6丁目16-21 西入ビル6F
TEL:03-5812-9336 FAX:03-5812-9338
E-mail: ueno@universal-estate.com
URL: http://universalestate.jp/



携帯サイトから物件詳細を閲覧できます!

取引態様	手数料負担の割合	貸主	0%	借主	100%
仲介	手数料配分の割合	元付	0%	客付	100%