

FOR RENT

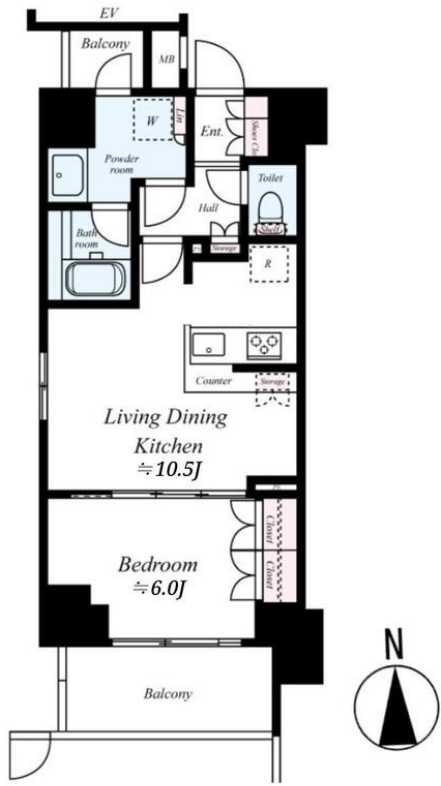
賃料	管理費等
155,000円	10,000円

外壁タイル張り 分譲タイプ モニタ付オートロック 角住戸

【外観】



【間取り図】



図面と現況が異なる場合は現況が優先となります。

間取りの「S」はサービスルーム(納戸)です。

間取り	1LDK		
敷金	無	礼金	1ヶ月
敷引/償却金	-	保証金	-
物件種別	マンション		
建物名・部屋番号			
物件所在地	東京都北区豊島1丁目		
交通	京浜東北線 王子駅 徒歩7分 東京メトロ南北線 王子神谷駅 徒歩17分		
間取詳細			
構造・規模	鉄筋コンクリート 14階建 1階		
専有面積	42.75㎡	向き	
築年月	2017年2月	契約期間	2年
損害保険	有 25,000円 24ヶ月	入居時期	2026年6月29日
駐車場	駐輪場		
設備	エレベーター 敷地内ゴミ置き場 宅配BOX システムキッチン ガスコンロ設置済 2口コンロ		
その他費用	[一時金] 鍵交換代: 33,000円 抗菌代(エアコン洗浄): 16,500円 24時間サポート代: 16,500円 クリーニング代: 110,000円		
入居諸条件	ペット可		
保証会社	必須(全保連) 総賃料の50% 年間保証料15000円 引落手数料330円/月		
備考	ペット可(保証金1ヶ月 償却) 短期違約金(半年未満2ヶ月 1年未満1ヶ月)		

情報更新日2026年4月25日

No.1102424717m



東京都知事(4)第87856号
全日本不動産協会

株式会社ユニバーサルエステート 上野店

東京都台東区上野6丁目16-21 西入ビル6F
TEL:03-5812-9336 FAX:03-5812-9338
E-mail: ueno@universal-estate.com
URL: http://universalestate.jp/



携帯サイトから物件詳細を閲覧できます!

取引態様	手数料負担の割合	貸主	0%	借主	100%
仲介	手数料配分の割合	元付	0%	客付	100%