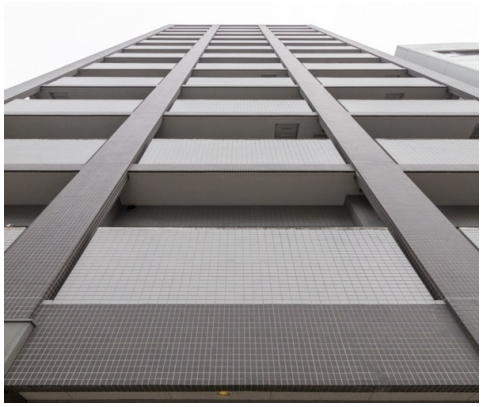


FOR RENT

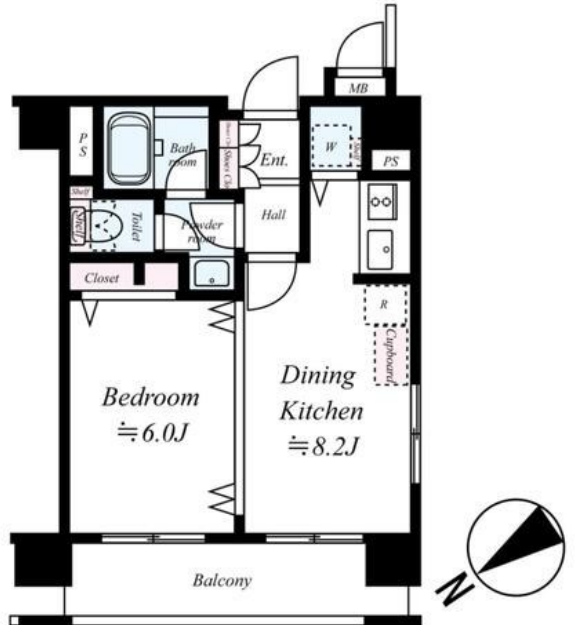
賃料	管理費等
147,000円	12,000円

外壁タイル張り 2F以上 角住戸

【外観】



【間取り図】



図面と現況が異なる場合は現況が優先となります。

間取りの「S」はサービスルーム(納戸)です。

間取り	1DK		
敷金	無	礼金	1ヶ月
敷引/償却金	-	保証金	-
物件種別	マンション		
建物名・部屋番号			
物件所在地	東京都台東区北上野1丁目		
交通	東京メトロ日比谷線 入谷(東京)駅 徒歩7分 山手線 上野駅 徒歩9分		
間取詳細			
構造・規模	鉄骨鉄筋コンクリート 13階建 10階		
専有面積	35.11㎡	向き	
築年月	2006年2月	契約期間	2年
損害保険	有 22,000円 24ヶ月	入居時期	2026年7月中旬
駐車場			
設備	エレベーター 敷地内ゴミ置き場 ガスコンロ設置可 パス・トイレ別 パス有 脱衣所 シャワー トイレ有		
その他費用	[一時金] 鍵交換代: 33,000円 クリーニング代: 100,000円 抗菌代: 16,500円 24時間サポート代: 16,500円		
入居諸条件	ペット可		
保証会社	必須 総賃料の50% 年間保証料15000円 月額引落手数料330円		
備考	ペット可(保証金1ヶ月 償却) 短期違約金(半年未満2ヶ月 1年未満1ヶ月)		

情報更新日2026年4月25日

No.1102424718m



東京都知事(4)第87856号
全日本不動産協会
株式会社ユニバーサルエステート 上野店
東京都台東区上野6丁目16-21 西入ビル6F
TEL:03-5812-9336 FAX:03-5812-9338
E-mail: ueno@universal-estate.com
URL: http://universalestate.jp/



携帯サイトから物件詳細を閲覧できます!

取引態様	手数料負担の割合	貸主	0%	借主	100%
仲介	手数料配分の割合	元付	0%	客付	100%