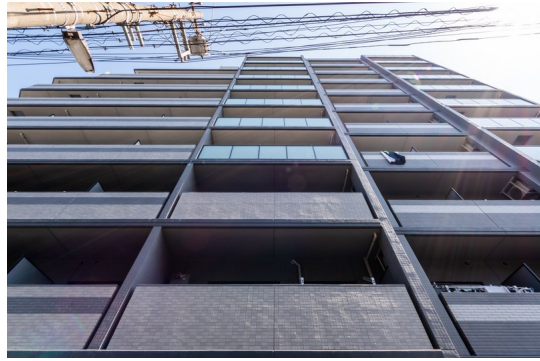


FOR RENT

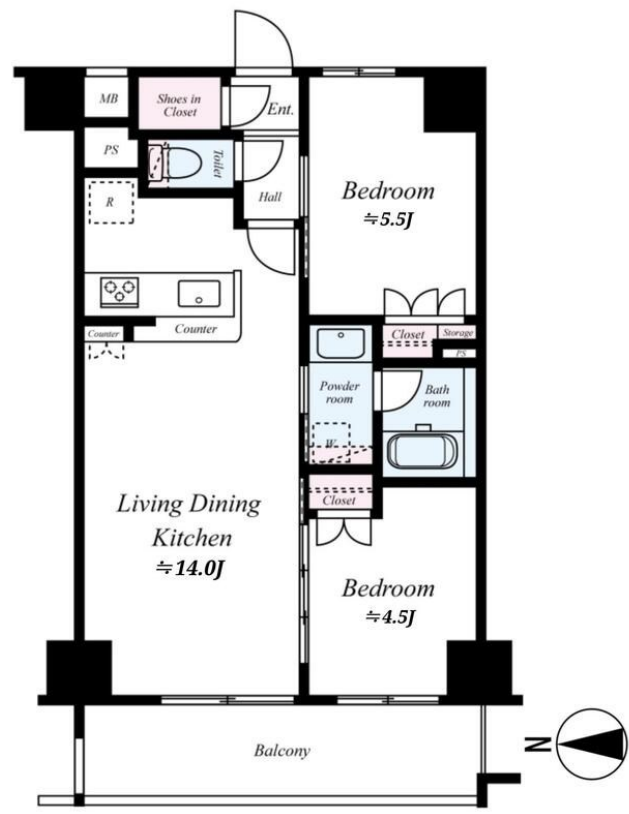
賃料	管理費等
190,000円	10,000円

防犯カメラ 外壁タイル張り 2F以上 オートロック モニタ付オートロック ダブルロック

【外観】



【間取り図】



図面と現況が異なる場合は現況が優先となります。

間取りの「S」はサービスルーム(納戸)です。

間取り	2LDK		
敷金	無	礼金	1ヶ月
敷引/償却金	-	保証金	-
物件種別	マンション		
建物名・部屋番号			
物件所在地	東京都荒川区町屋1丁目		
交通	東京メトロ千代田線 町屋駅 徒歩5分 京成本線 新三河島駅 徒歩17分		
間取詳細	洋室(5.5畳) 洋室(4.5畳) LDK(14畳)		
構造・規模	鉄筋コンクリート 11階建 8階		
専有面積	51.01㎡	向き	
築年月	2018年6月	契約期間	定期借家契約 3年
損害保険	有 25,000円 24ヶ月	入居時期	2026年7月13日
駐車場			
設備	エレベーター 24時間ゴミ出し可 敷地内ゴミ置き場 宅配BOX システムキッチン ガスコンロ設置済		
その他費用	[一時金] 鍵交換代等: 33,000円 24時間サポート: 16,500円 クリーニング代: 130,000円 抗菌代: 16,500円		
入居諸条件	ペット可 事務所不可		
保証会社	必須 総賃料の50% 年間保証料15000円 月330円		
備考	定期借家 再契約相談 ペット可(保証金1ヶ月 償却) 短期違約金(半年未満2ヶ月 1年未満1ヶ月)		

情報更新日2026年4月25日

No.1102424719m



東京都知事(4)第87856号
全日本不動産協会

株式会社ユニバーサルエステート 上野店

東京都台東区上野6丁目16-21 西入ビル6F
TEL:03-5812-9336 FAX:03-5812-9338
E-mail: ueno@universal-estate.com
URL: http://universalestate.jp/



携帯サイトから物件詳細を閲覧できます!

取引態様	手数料負担の割合	貸主	0%	借主	100%
仲介	手数料配分の割合	元付	0%	客付	100%